



ENCUESTA OPINIÓN

Septiembre 2018



DATOS GENERALES

FICHA TÉCNICA

Relevamiento	: Viernes 14 al lunes 17 de septiembre de 2018
Vínculo	: Plataforma Online / IVR
Público Objetivo	: Mayores de 16 años, CABA, Provincia de Buenos Aires (AMBA), Rosario, Córdoba y Mendoza Respetando la proporción de sexo, edad y densidad poblacional de cada distrito.
Muestra	: 1093 Casos
Selección	: Aleatoria
Nivel de Confianza	: 95%
Error Muestral	: 3 %

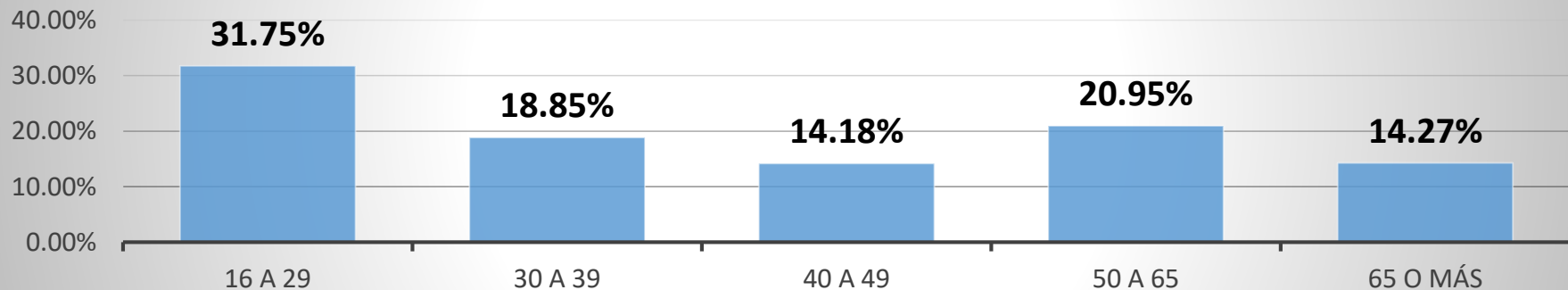


FICHA TÉCNICA

Sexo



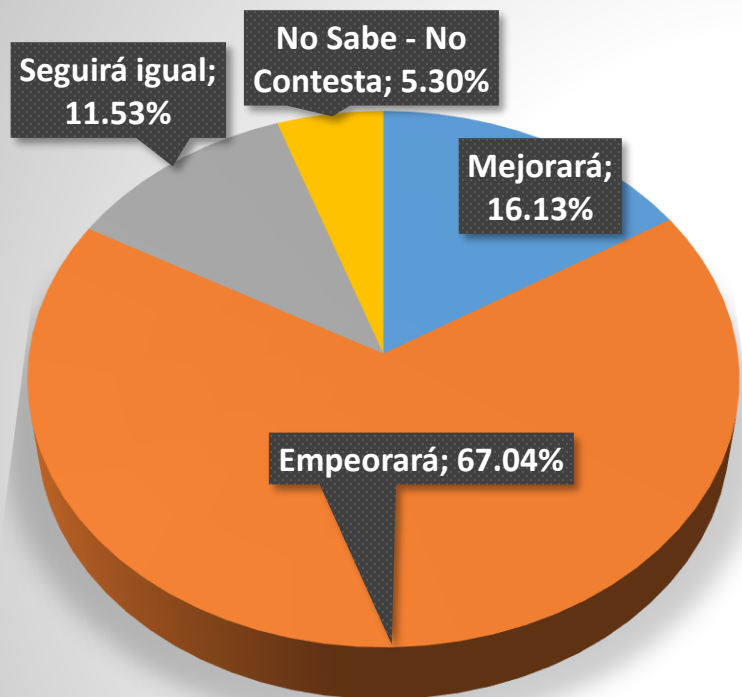
Edad



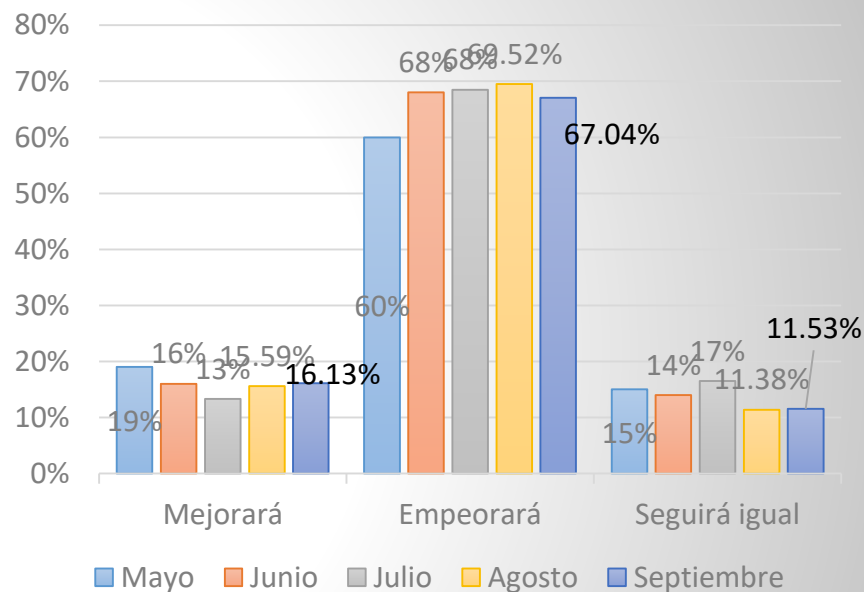


CRISIS ECONÓMICA

¿Cómo cree que evolucionará la situación del país durante 2019?



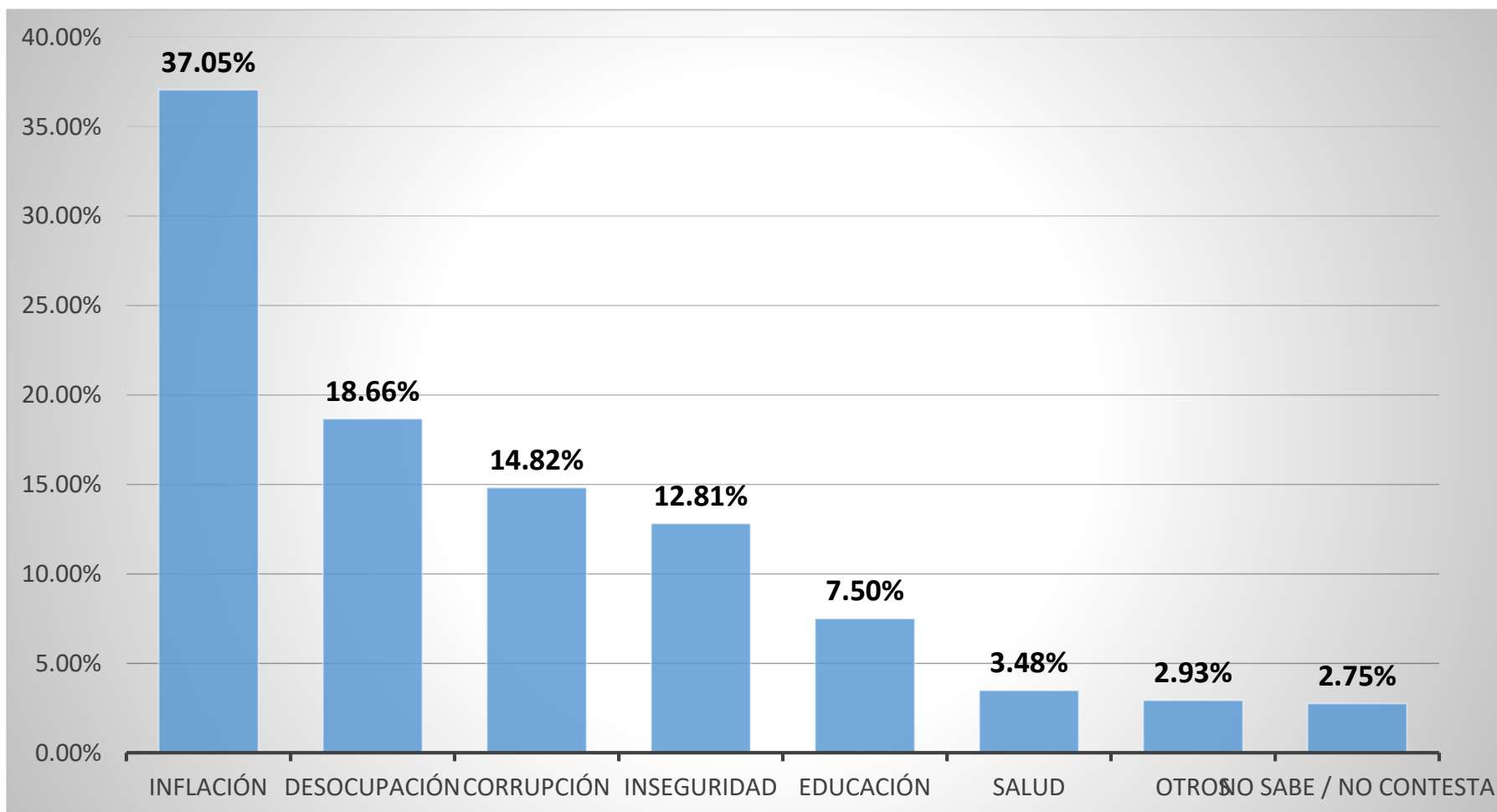
Evolución intermensual





OPINIÓN

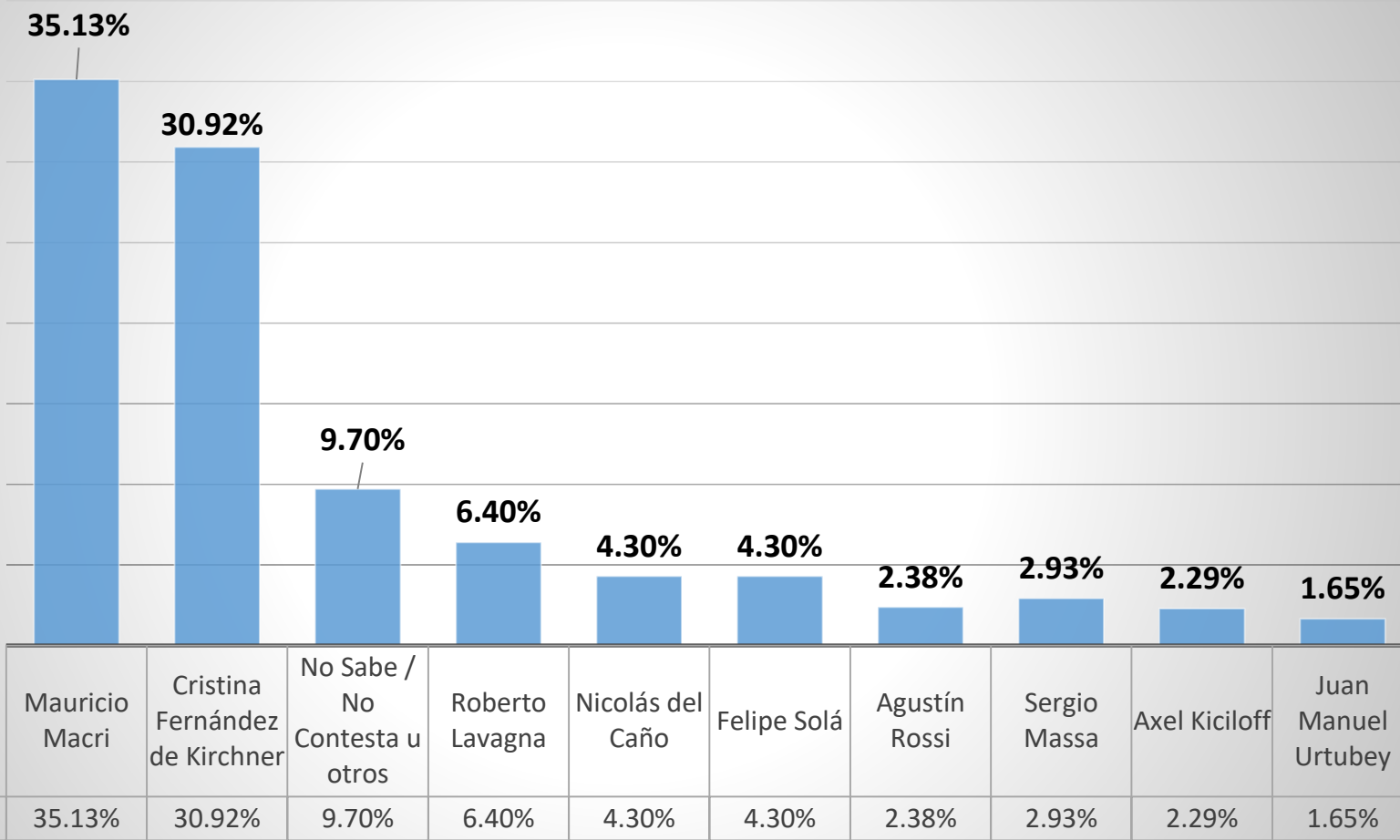
¿Cuál de los siguientes ítems es su principal preocupación?





ELECCIONES 2019

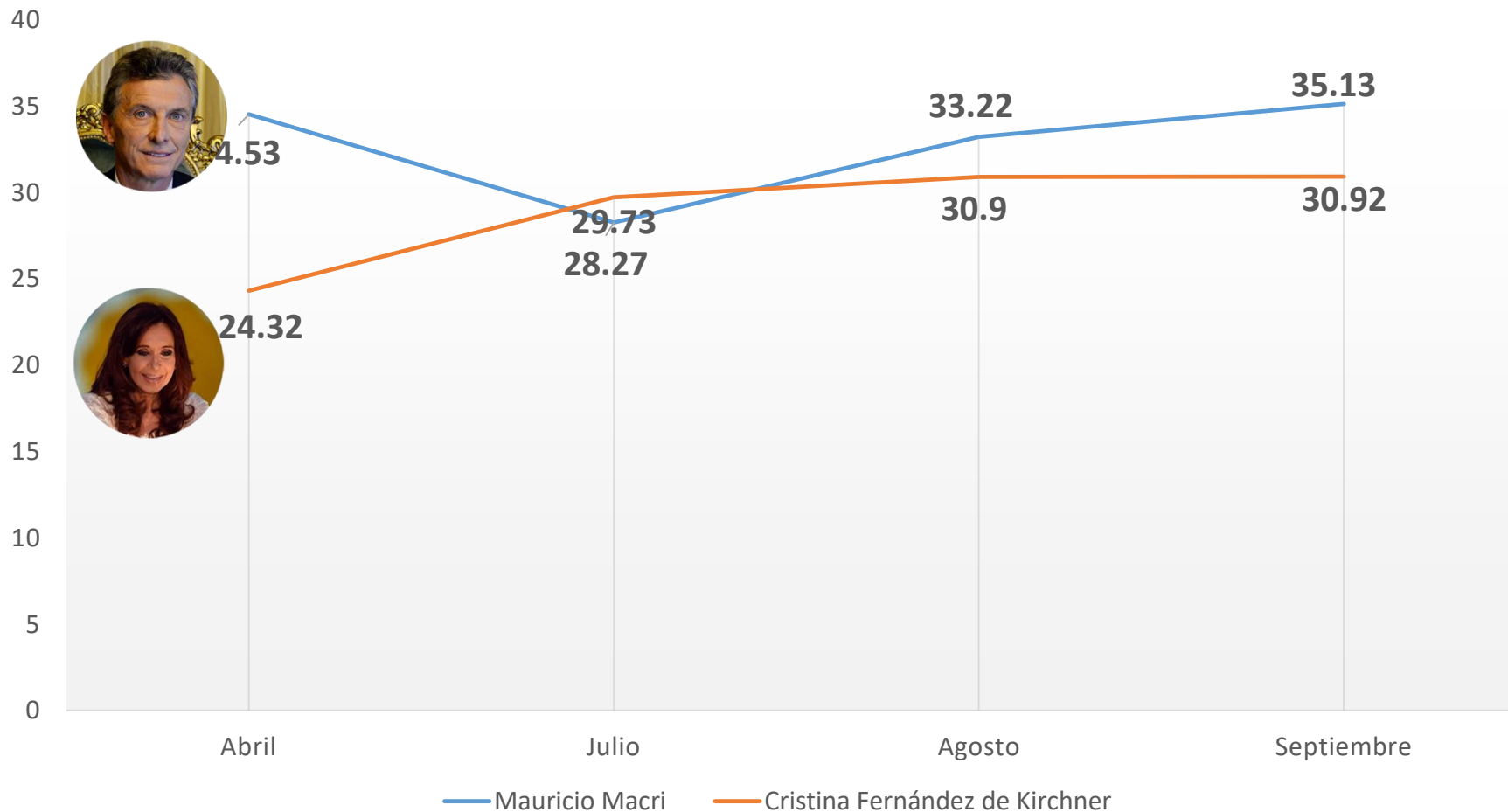
*Si las elecciones fuesen hoy;
¿A qué candidato votaría para Presidente?*





INTENCIÓN DE VOTO

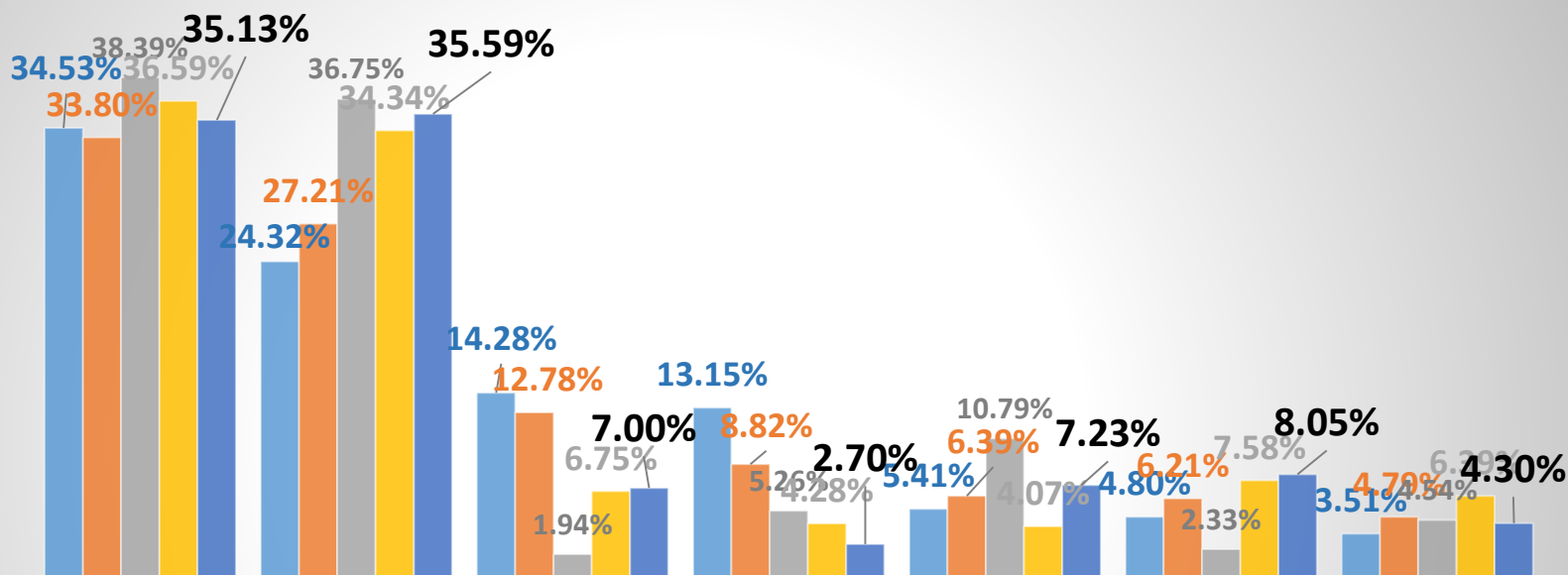
Seguimiento / Evolución trimestral





ELECCIONES 2019

*Si las elecciones fuesen hoy;
Agrupado por fuerza política*



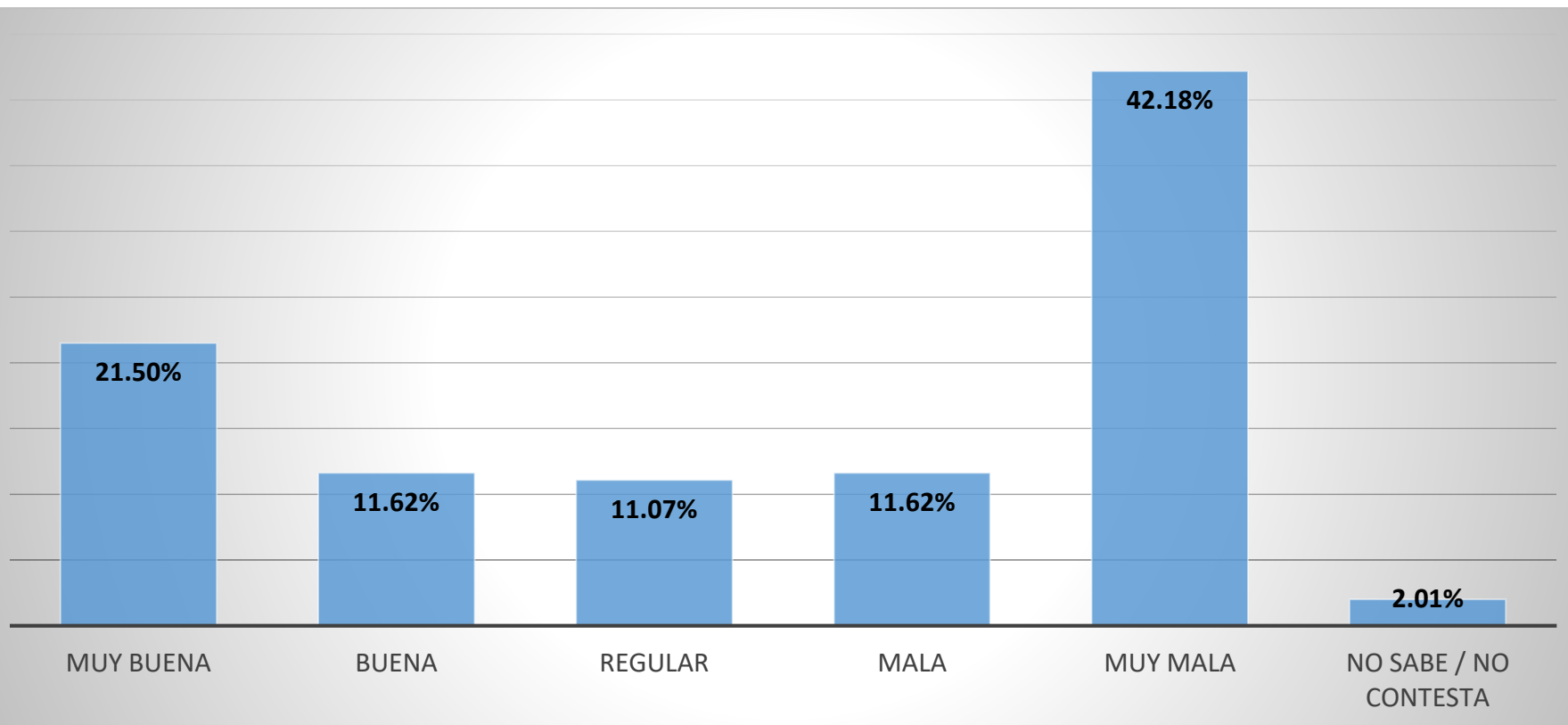
	Cambiemos	Frente Para la Victoria	Otros	Indecisos	Frente Renovador	Peronismo no Kirchnerista	Partidos de Izquierda
■ Abril	34.53%	24.32%	14.28%	13.15%	5.41%	4.80%	3.51%
■ Junio	33.80%	27.21%	12.78%	8.82%	6.39%	6.21%	4.79%
■ Julio	38.39%	36.75%	1.94%	5.26%	10.79%	2.33%	4.54%
■ Agosto	36.59%	34.34%	6.75%	4.28%	4.07%	7.58%	6.39%
■ Septiembre	35.13%	35.59%	7.00%	2.70%	7.23%	8.05%	4.30%



IMAGEN

Mauricio Macri

¿Cuál es la imagen que tiene ud. del Presidente?

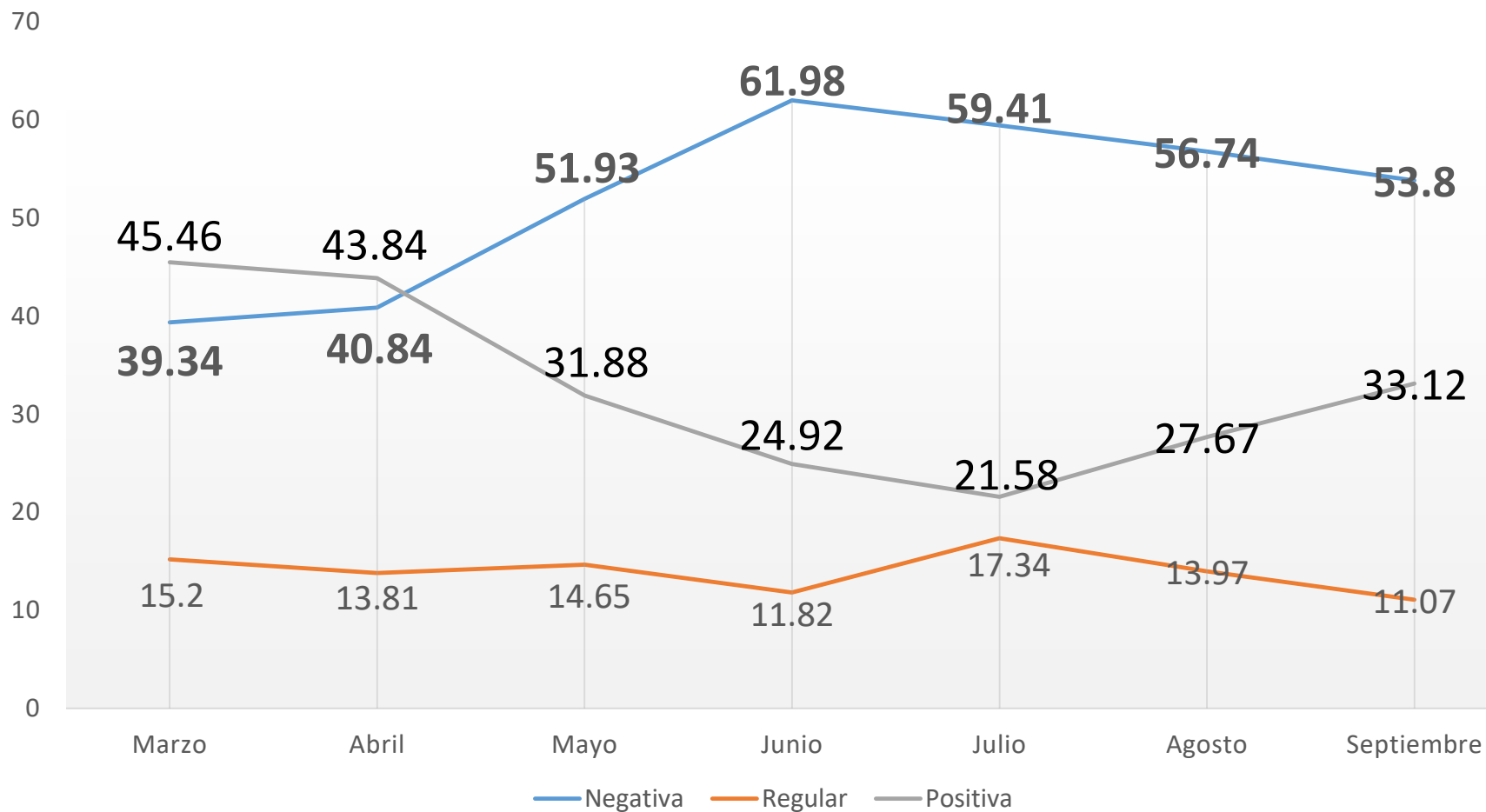


Agrupados los número arrojan un predominio de imagen negativa (53.80%) por sobre la positiva (33.12%)



EVOLUCIÓN IMAGEN

Mauricio Macri

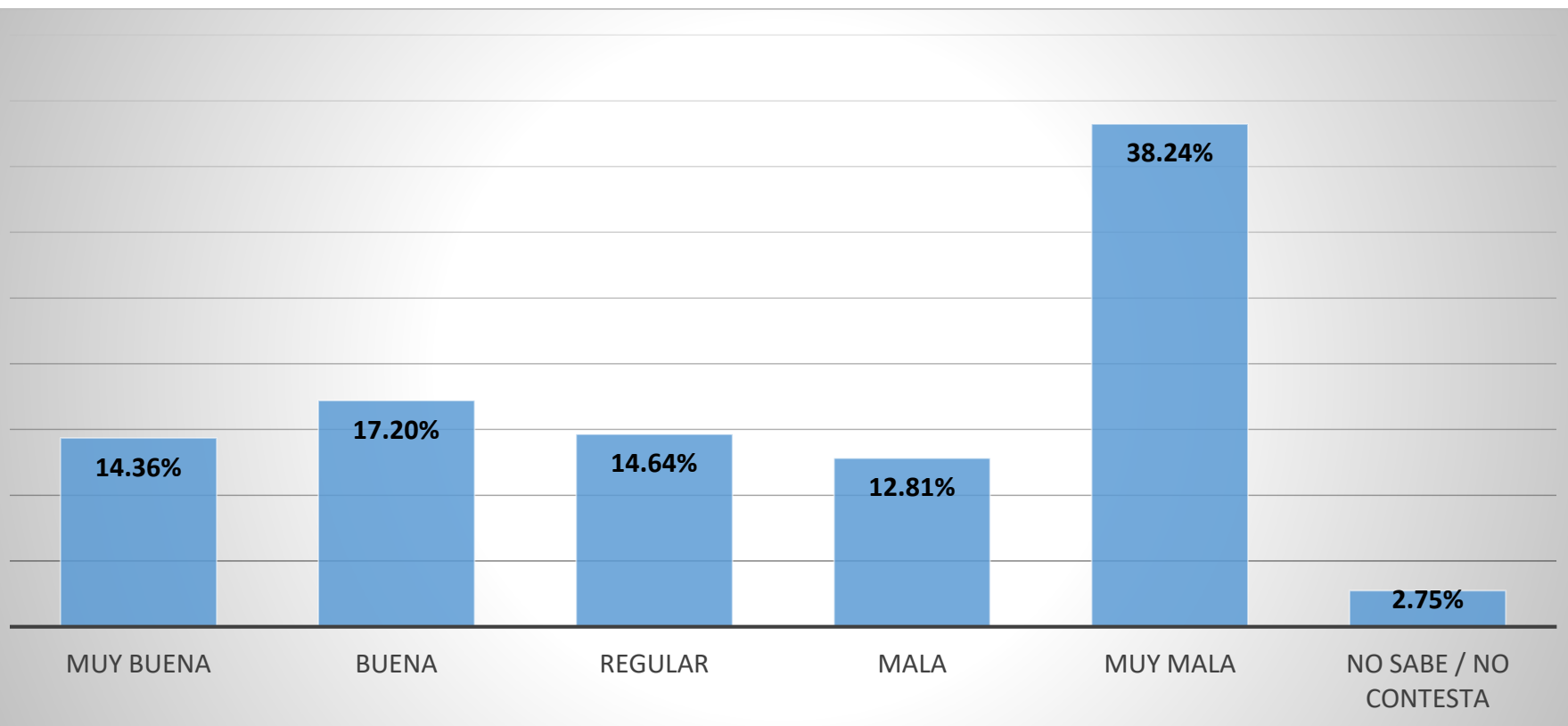




IMAGEN

Cristina Fernández de Kirchner

¿Cuál es la imagen que tiene ud. de Cristina F. de Kirchner?



Agrupados los número arrojan un predominio de imagen negativa (51.05%) por sobre la positiva (31.56%)



EVOLUCIÓN IMAGEN

Cristina F. de Kirchner

