



Noviembre 2018

ENCUESTA OPINIÓN



Extracto Principales puntos

INFLACIÓN: PRINCIPAL PREOCUPACIÓN

Por sexto mes consecutivo, la inflación lidera la principal preocupación de los argentinos.

ELECCIONES 2019 – EMPATE TÉCNICO

Cambios y Unidad Ciudadana en alianza con un sector del justicialismo mantienen una paridad en cuanto a la intención de voto, pero a diferencia del mes anterior, la fuerza liderada por Cristina F. de Kirchner supera a la de Mauricio Macri.

MACRI Y CRISTINA

Ambos dirigentes son los principales referentes de sus fuerzas y la primera elección entre sus votantes.

ESCENARIOS DE BALOTAJES

En tres escenarios distintos el actual oficialismo no lograría una reelección frente a rivales de diferentes fuerzas, en estos planteos el porcentaje de votantes indecisos es alto.



DATOS GENERALES

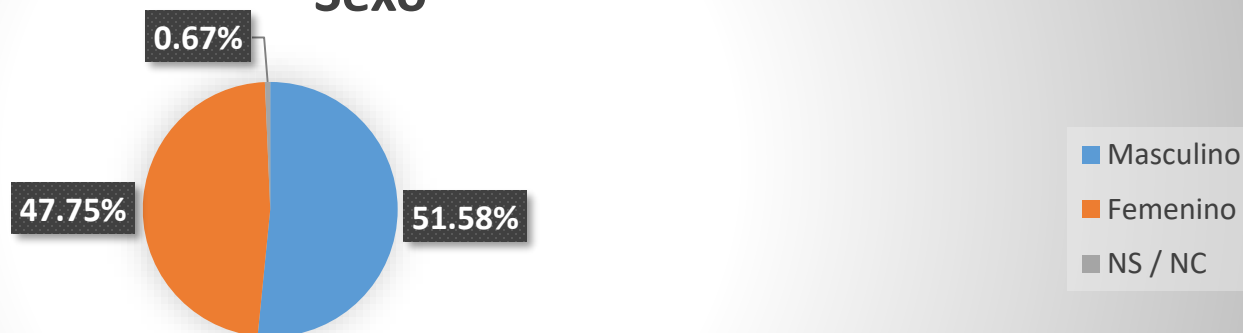
FICHA TÉCNICA

Relevamiento:	Miércoles 21 al sábado 24 de noviembre de 2018
Vínculo:	Plataforma Online / IVR
Público Objetivo:	Mayores de 16 años, CABA, Provincia de Buenos Aires (AMBA), La Plata, Mar del Plata, Bahía Blanca, Santa Fe, Rosario, Córdoba, Tucumán, Salta y Mendoza. Respetando la proporción de sexo, edad y densidad poblacional de cada distrito.
Muestra:	1200 Casos
Selección:	Aleatoria
Nivel de Confianza:	95%
Error Muestral:	3 %

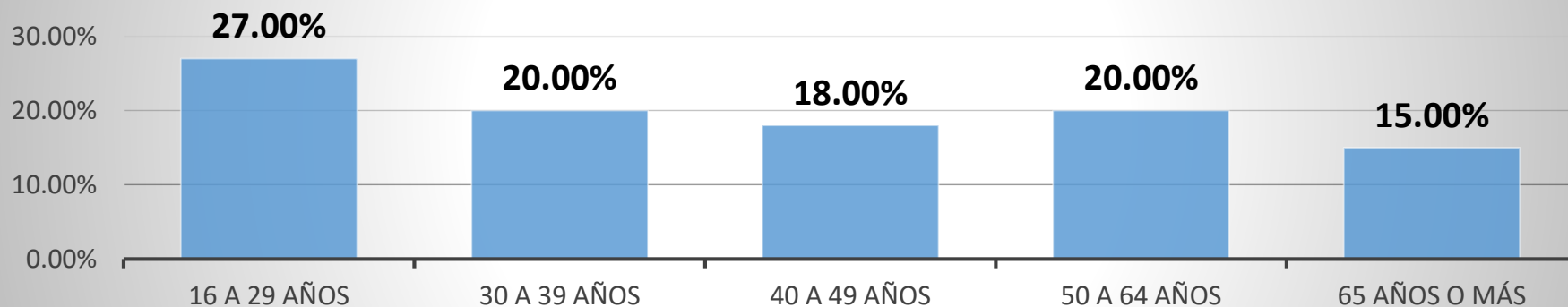


FICHA TÉCNICA

Sexo



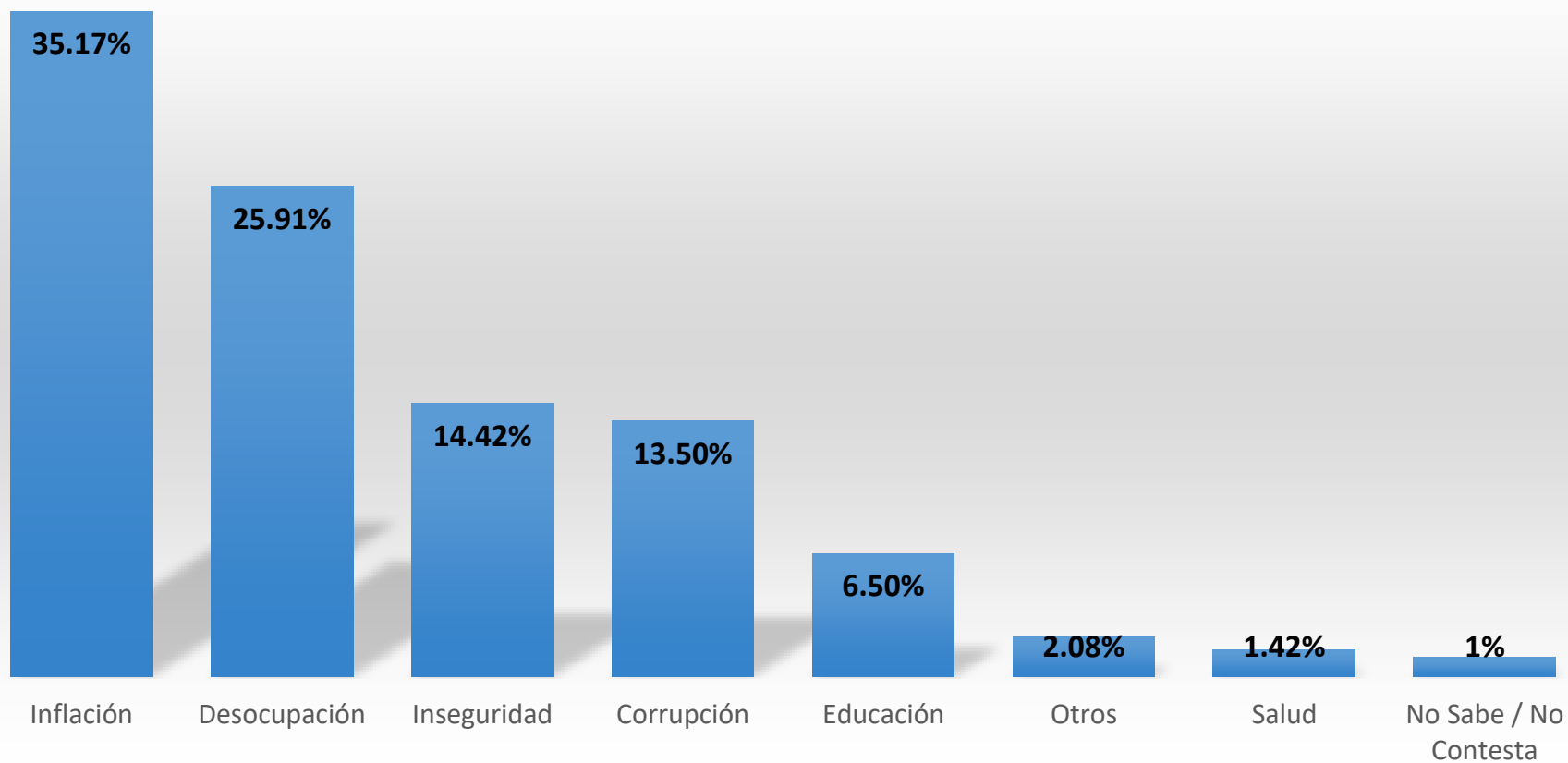
Edad





OPINIÓN

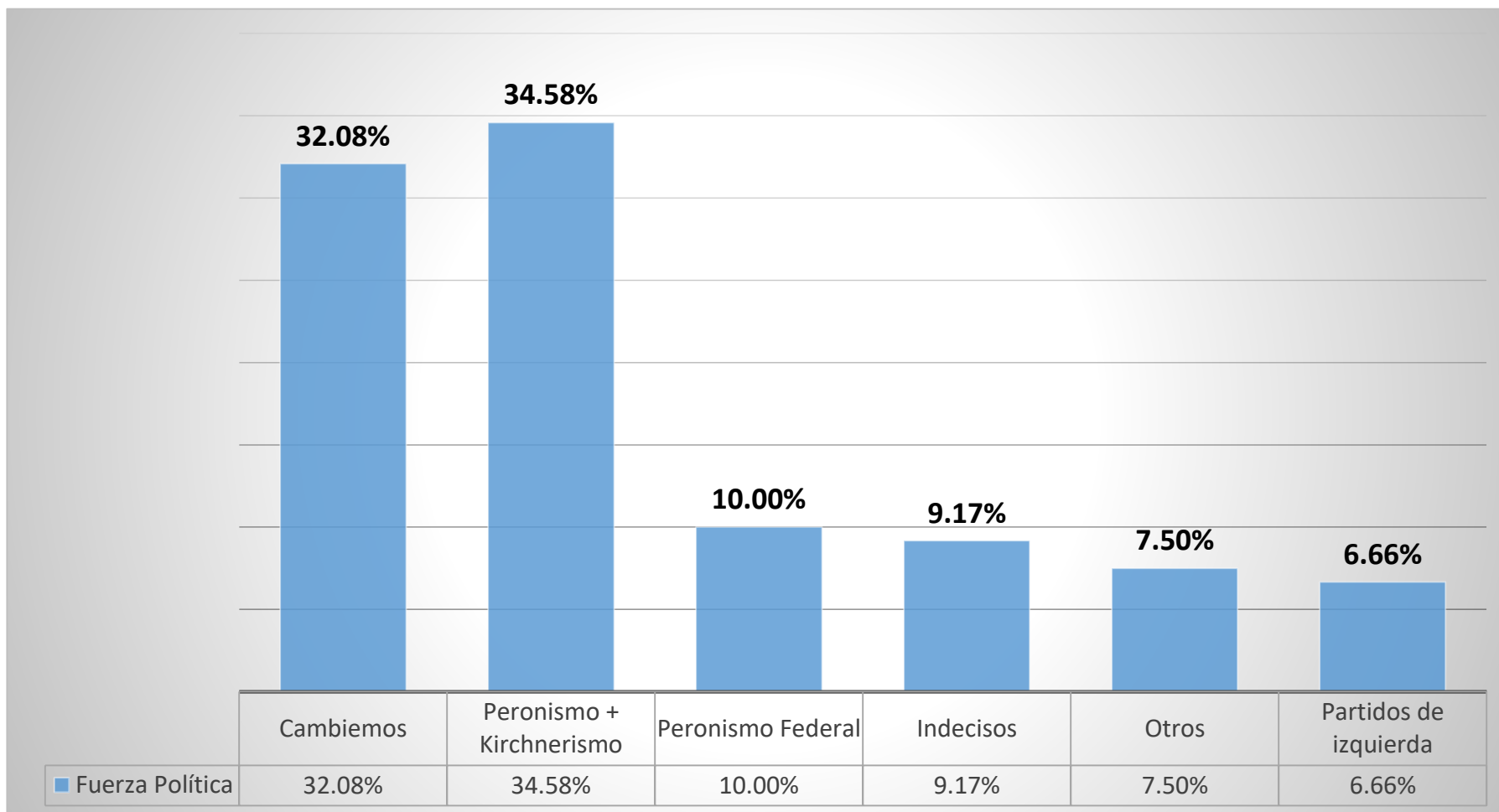
¿Cuál de los siguientes ítems es su principal preocupación?





ELECCIONES 2019

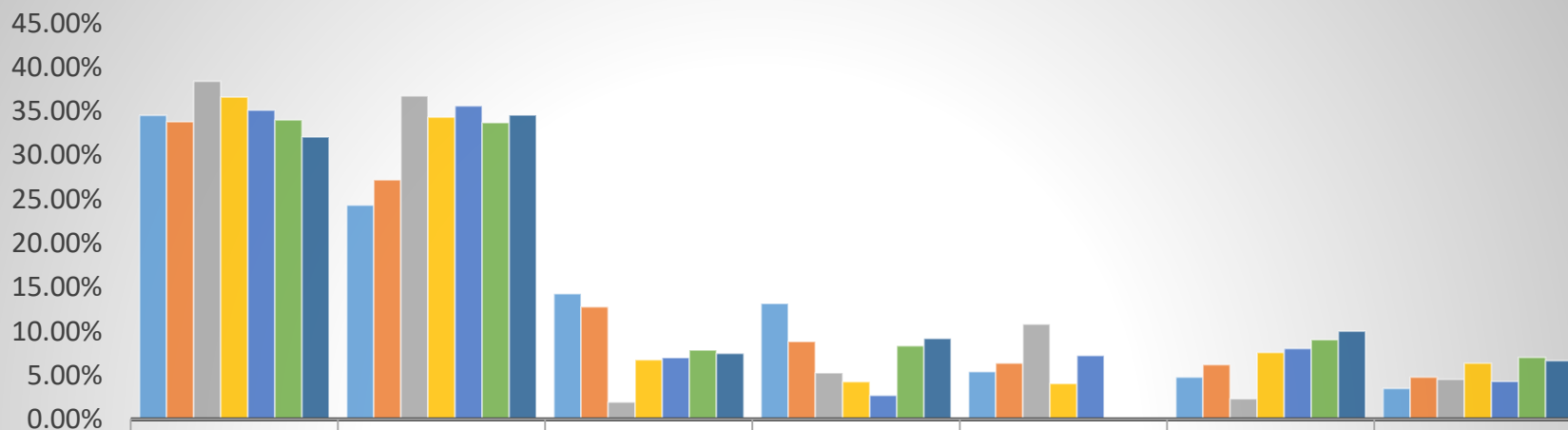
*Si las elecciones fuesen hoy;
¿A qué fuerza política votaría?*





ELECCIONES 2019

*Si las elecciones fuesen hoy;
Agrupado por fuerza política / Evolución*

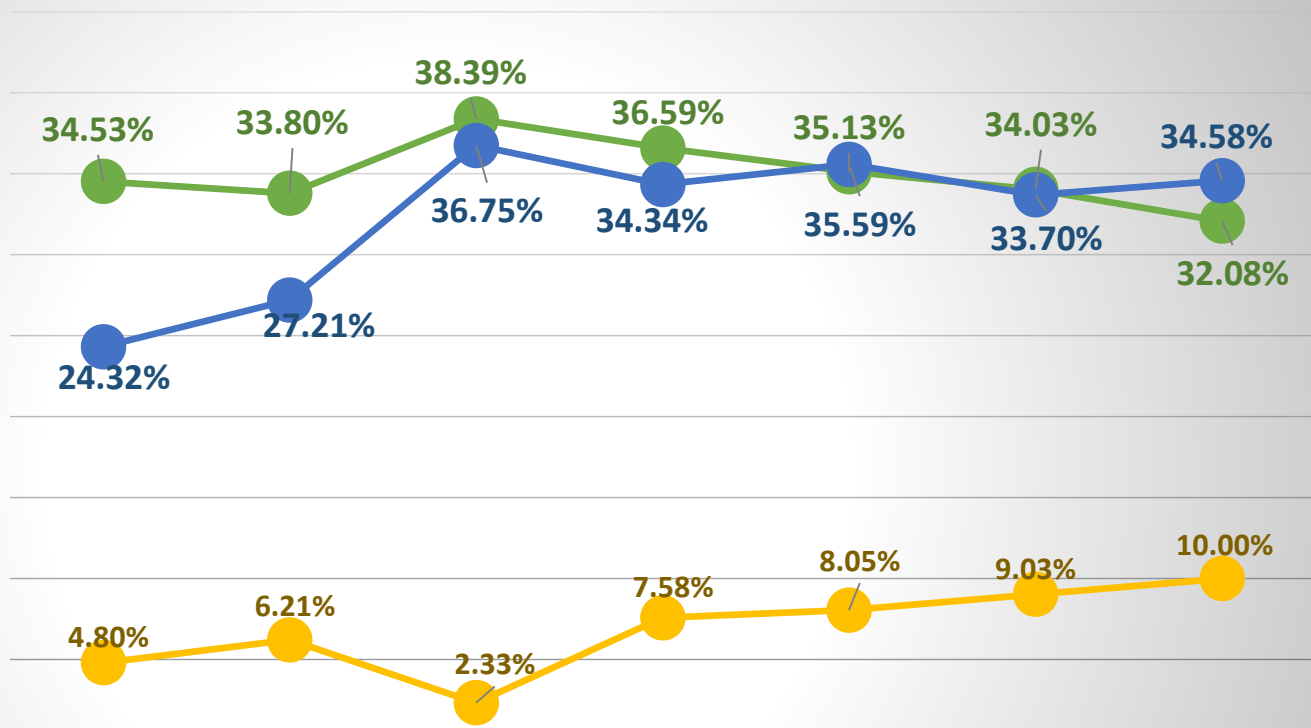


	Cambiemos	Frente Para la Victoria / Unidad Ciudadana	Otros	Indecisos	Frente Renovador	Peronismo no Kirchnerista	Partidos de Izquierda
■ Abril	34.53%	24.32%	14.28%	13.15%	5.41%	4.80%	3.51%
■ Junio	33.80%	27.21%	12.78%	8.82%	6.39%	6.21%	4.79%
■ Julio	38.39%	36.75%	1.94%	5.26%	10.79%	2.33%	4.54%
■ Agosto	36.59%	34.34%	6.75%	4.28%	4.07%	7.58%	6.39%
■ Septiembre	35.13%	35.59%	7.00%	2.70%	7.23%	8.05%	4.30%
■ Octubre	34.03%	33.70%	7.86%	8.36%		9.03%	7.02%
■ Noviembre	32.08%	34.58%	7.50%	9.17%		10.00%	6.66%



ELECCIONES 2019

*Si las elecciones fuesen hoy;
Agrupado por principales fuerzas políticas / Evolución*

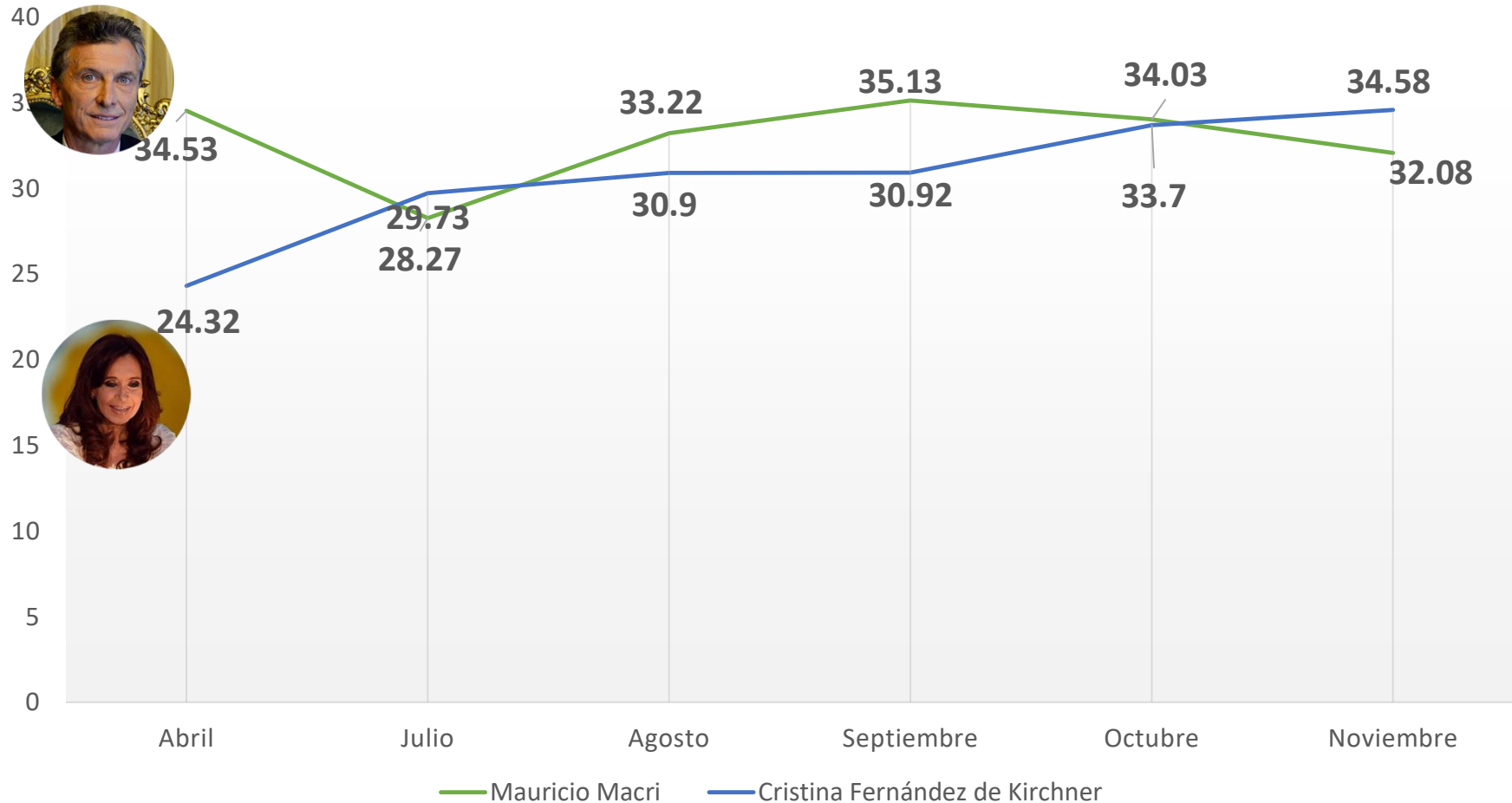


	Abril	Junio	Julio	Agosto	Septiembre	Octubre	Noviembre
● Cambiemos	34.53%	33.80%	38.39%	36.59%	35.13%	34.03%	32.08%
● FPV / Unidad Ciudadana	24.32%	27.21%	36.75%	34.34%	35.59%	33.70%	34.58%
● Peronismo no Kirchnerista	4.80%	6.21%	2.33%	7.58%	8.05%	9.03%	10.00%



INTENCIÓN DE VOTO

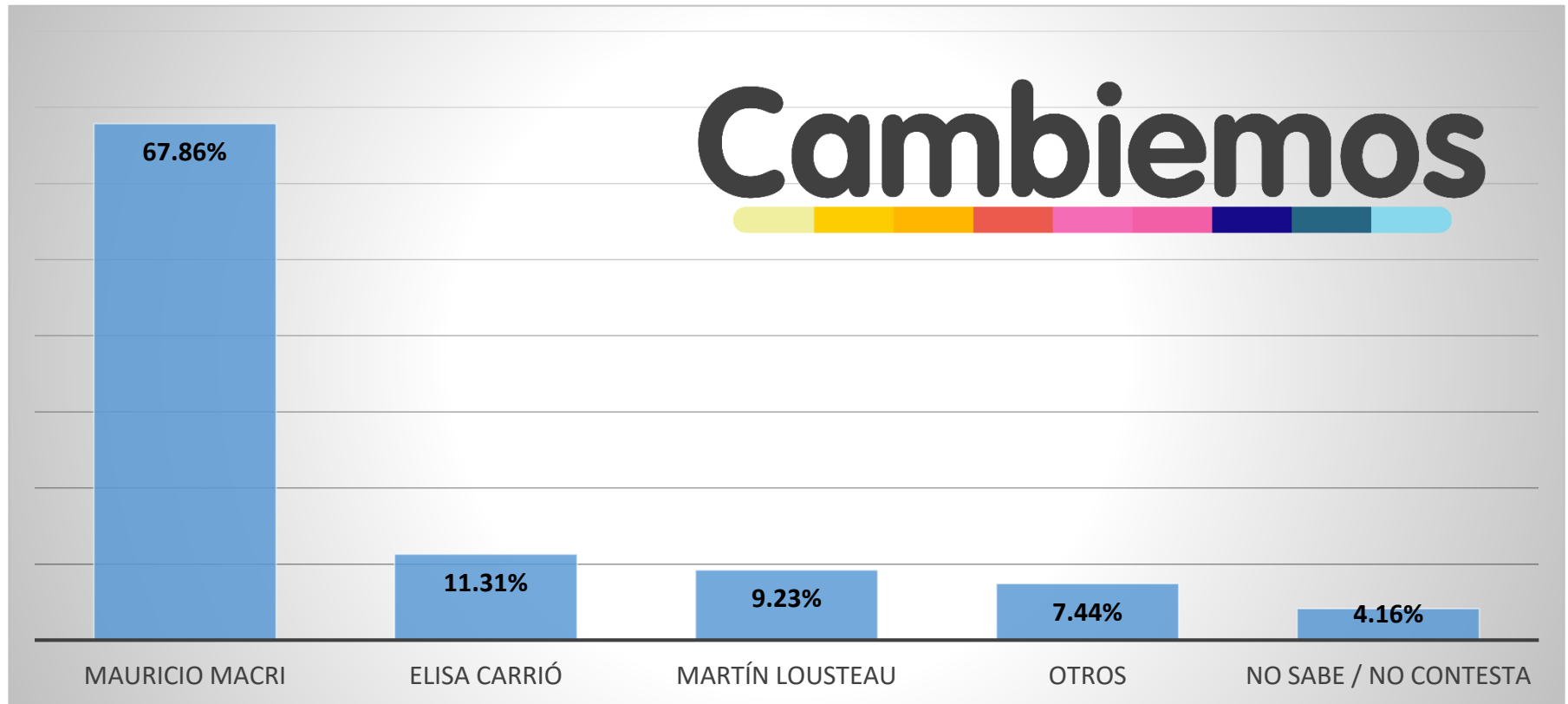
Principales candidatos
Evolución mensual





CAMBIEMOS

*Dentro de Cambiemos,
¿Cuál es su principal preferencia*?*

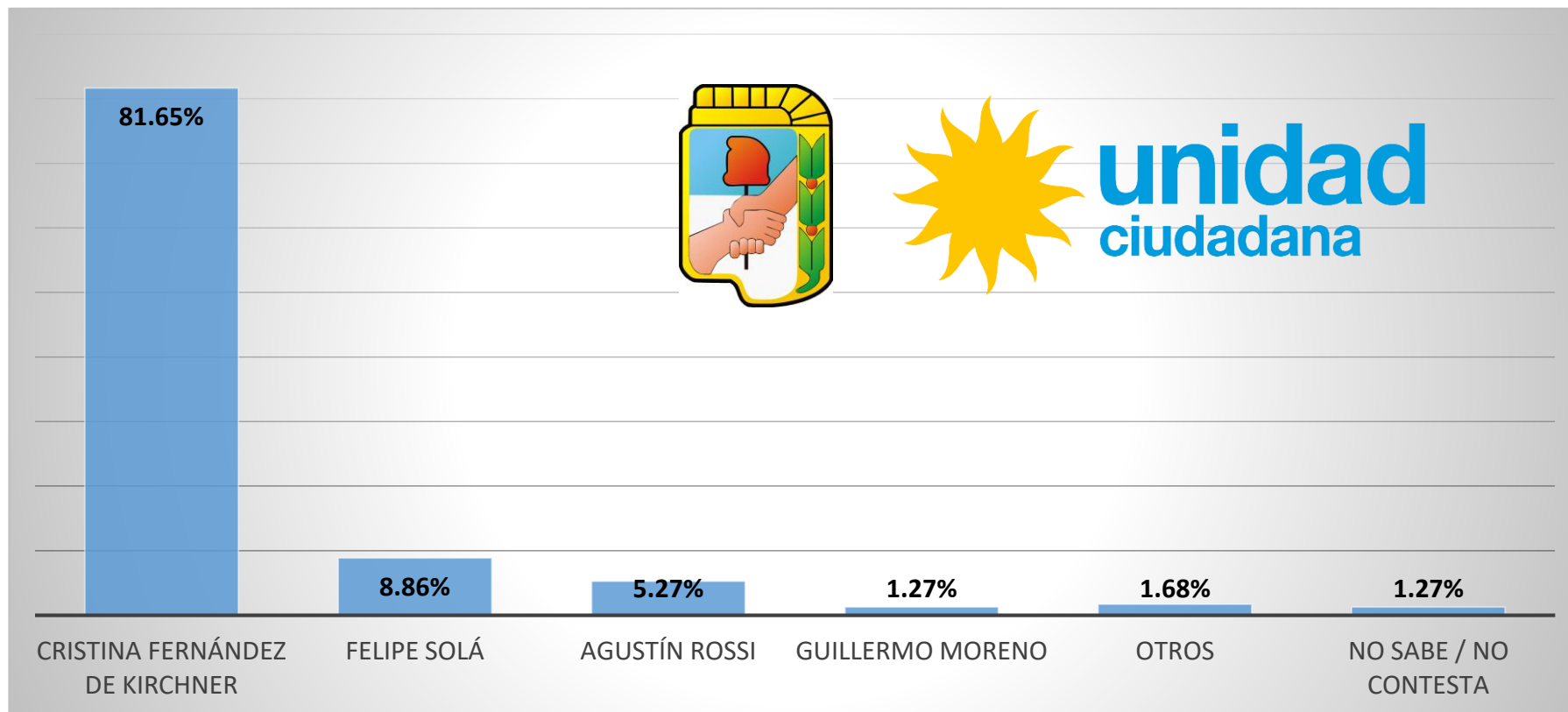


* Tenga en cuenta que María E. Vidal y Horacio Rodríguez Larreta ya anunciaron que no serán candidatos.



Peronismo + Unidad Ciudadana

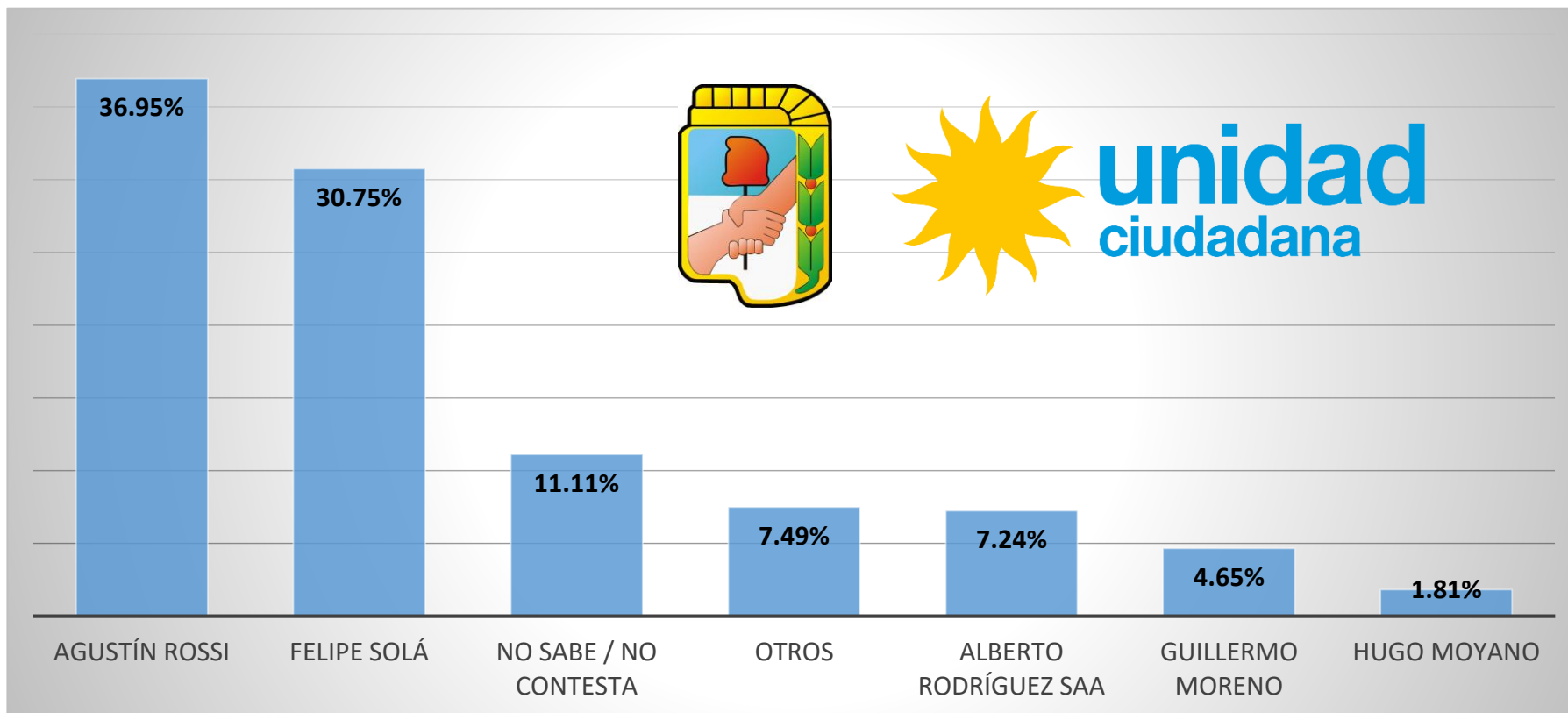
*Dentro de este frente,
¿Cuál es su principal preferencia?*





Peronismo + UC – Cristina F. de Kirchner

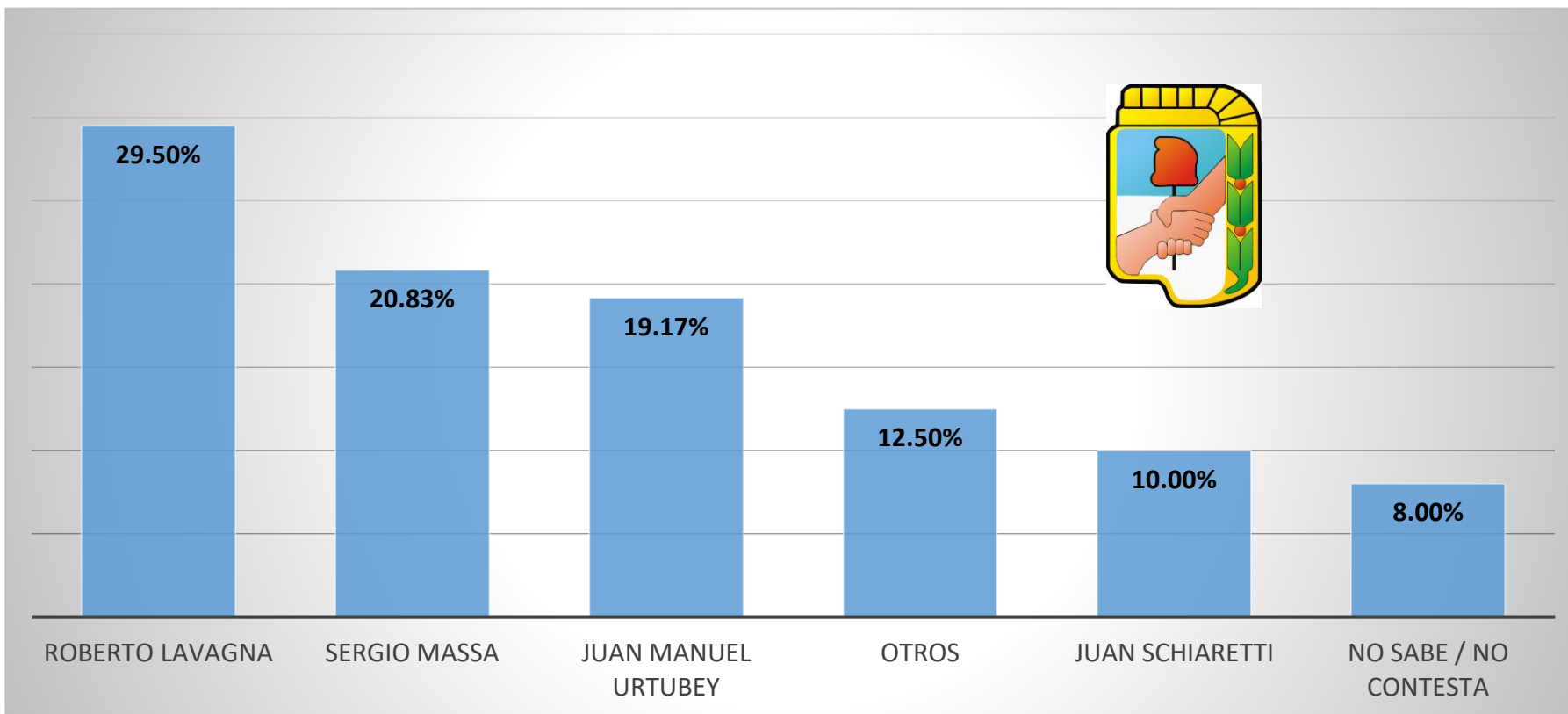
*Si Cristina Fernández de Kirchner no es candidata,
¿Cuál es el candidato que Ud. elegiría?*





Peronismo No Kirchnerista

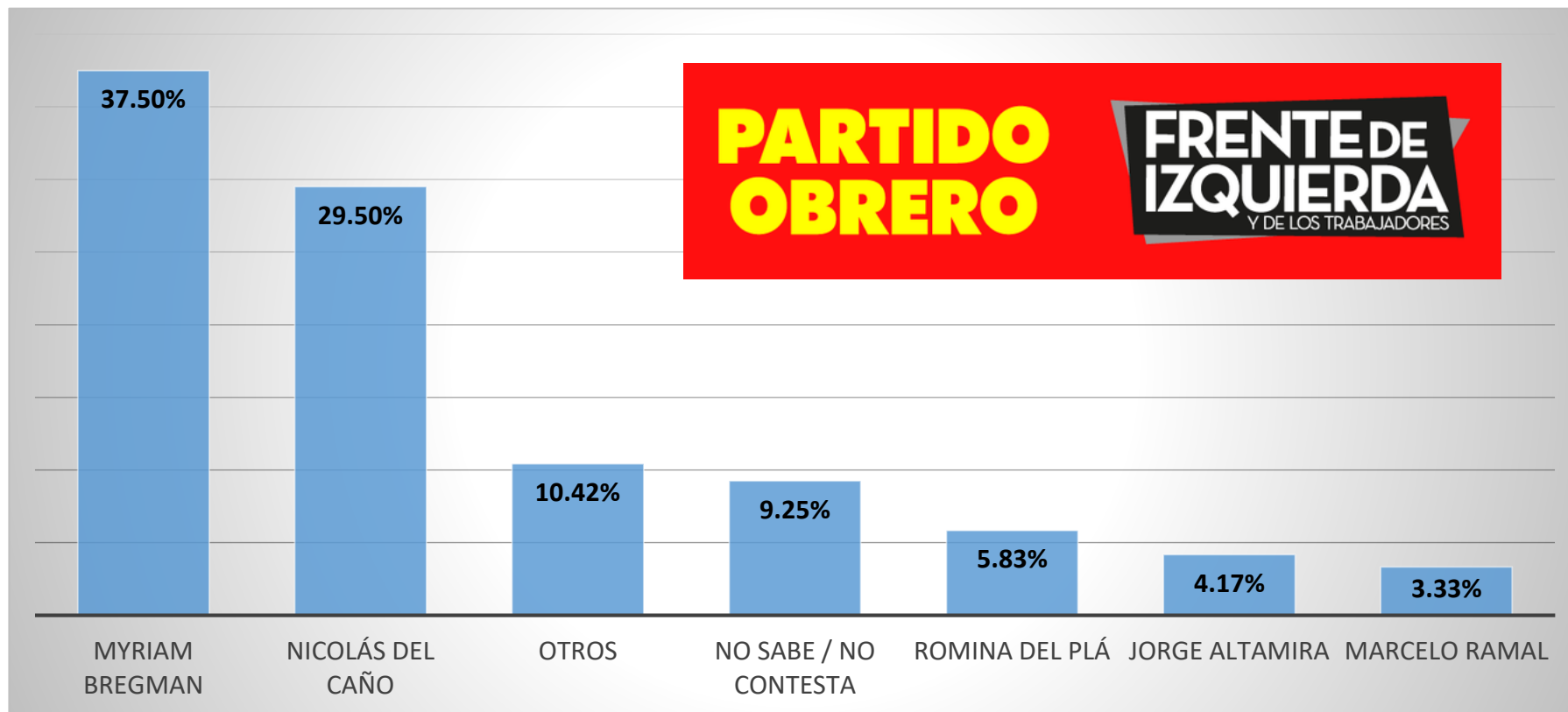
*Dentro de este frente,
¿Cuál es su principal preferencia?*





Partidos de izquierda

*Dentro de este frente,
¿Cuál es su principal preferencia?*





BALOTAJES – ESCENARIOS

Ante el siguiente escenario;
¿Qué fórmula presidencial elegiría?



PRESIDENTE Mauricio Macri
VICE Carolina Stanley

38.33%



PRESIDENTE Cristina F. Kirchner
VICE Alberto Rodriguez Saa

39%



Indecisos: 15,83% - Nulos: 5,42% - Blanco: 1,42%



BALOTAJES – ESCENARIOS

Ante el siguiente escenario;
¿Qué fórmula presidencial elegiría?



20.58%

PRESIDENTE Mauricio Macri
VICE Carolina Stanley



29.17%

PRESIDENTE Felipe Solá
VICE Agustín Rossi

Indecisos: 27.83% - Nulos: 11.58% - Blanco: 10.83%



BALOTAJES – ESCENARIOS

Ante el siguiente escenario;
¿Qué fórmula presidencial elegiría?



PRESIDENTE Mauricio Macri
VICE Carolina Stanley

20.92%



PRESIDENTE Roberto Lavagna
VICE Sergio Massa

35.58%



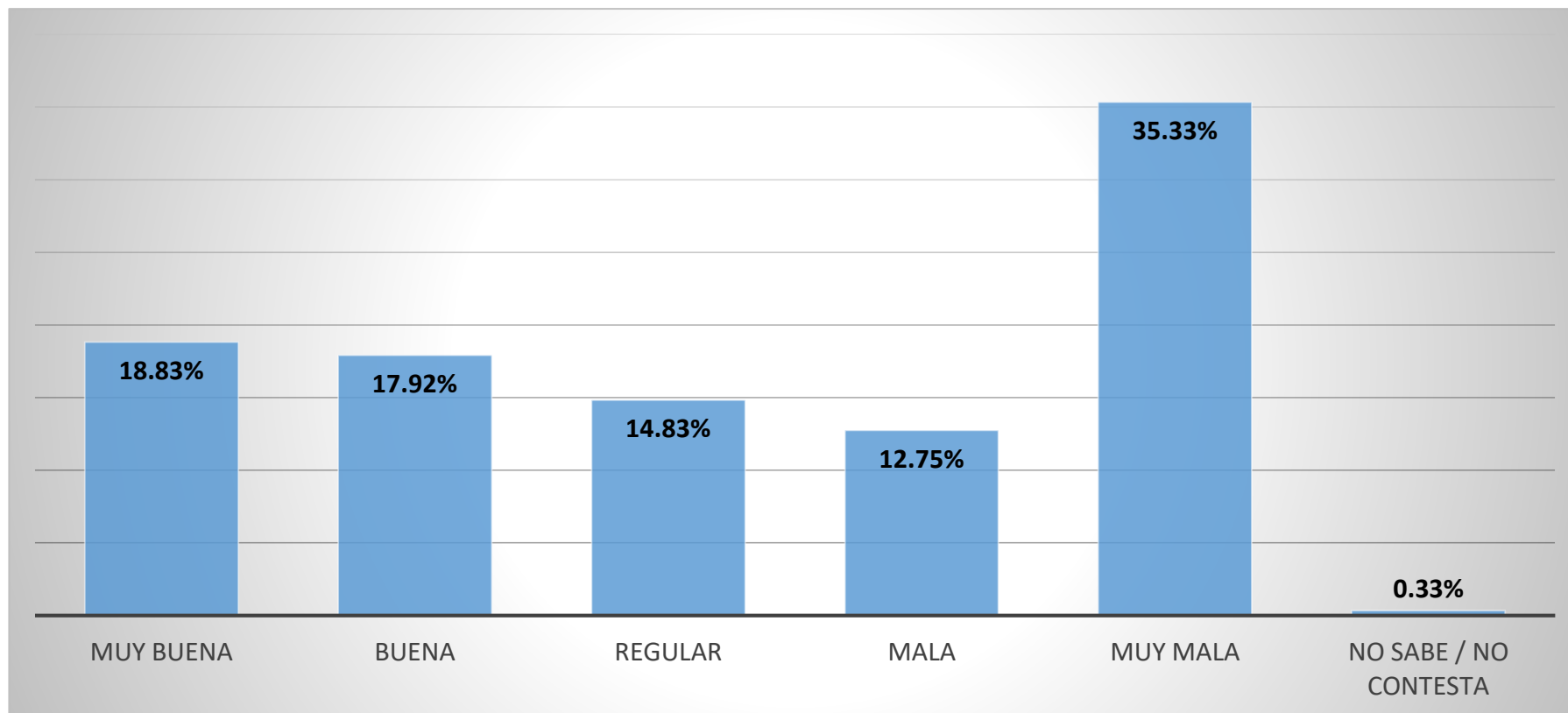
Indecisos: 25.75% - Nulos: 8.67% - Blanco: 9.08%



IMAGEN

Mauricio Macri

¿Cuál es la imagen que tiene ud. del Presidente?

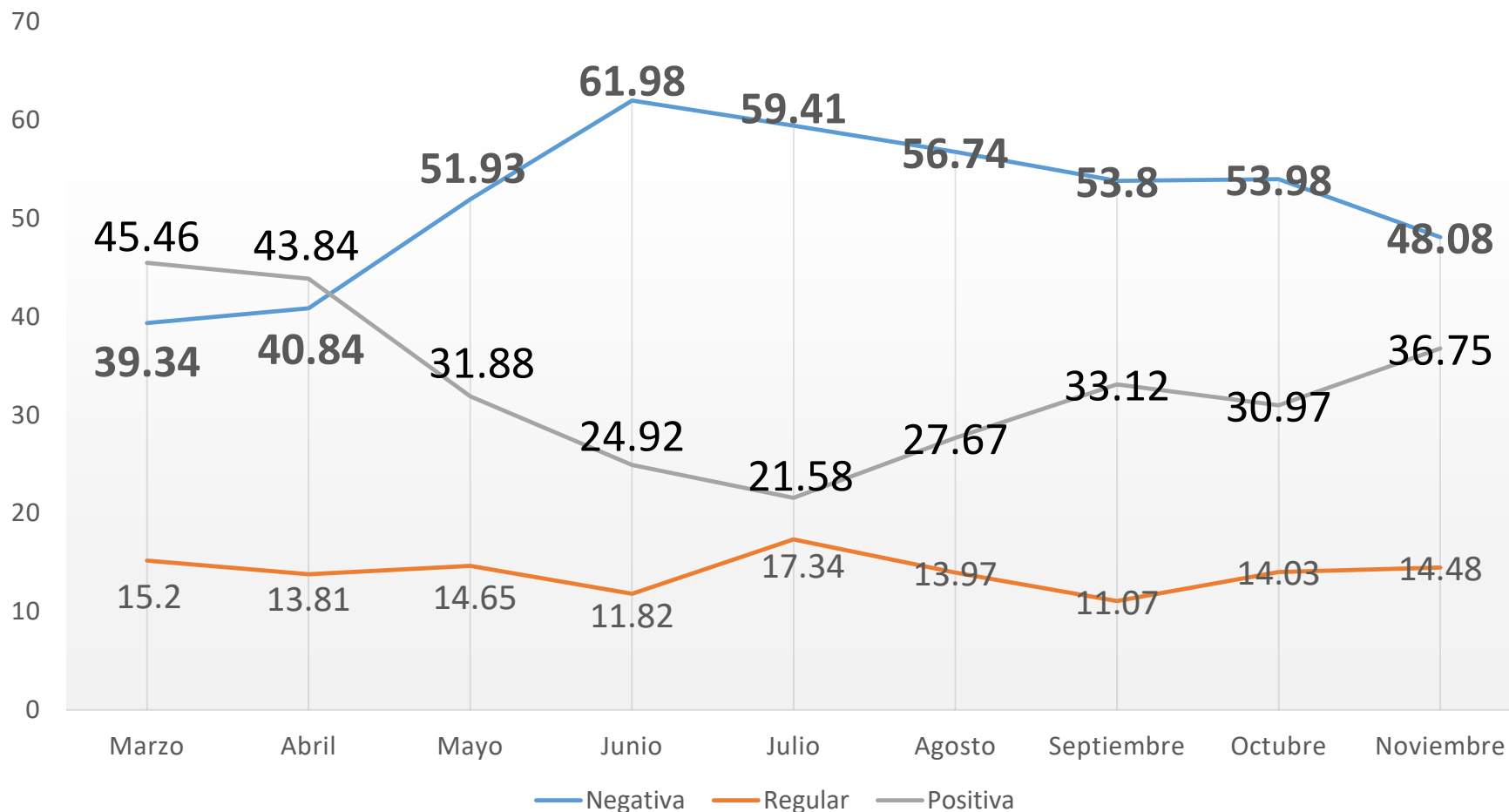


Agrupados los número arrojan un predominio de imagen negativa (48.08%) por sobre la positiva (36.75%)



EVOLUCIÓN IMAGEN

Mauricio Macri

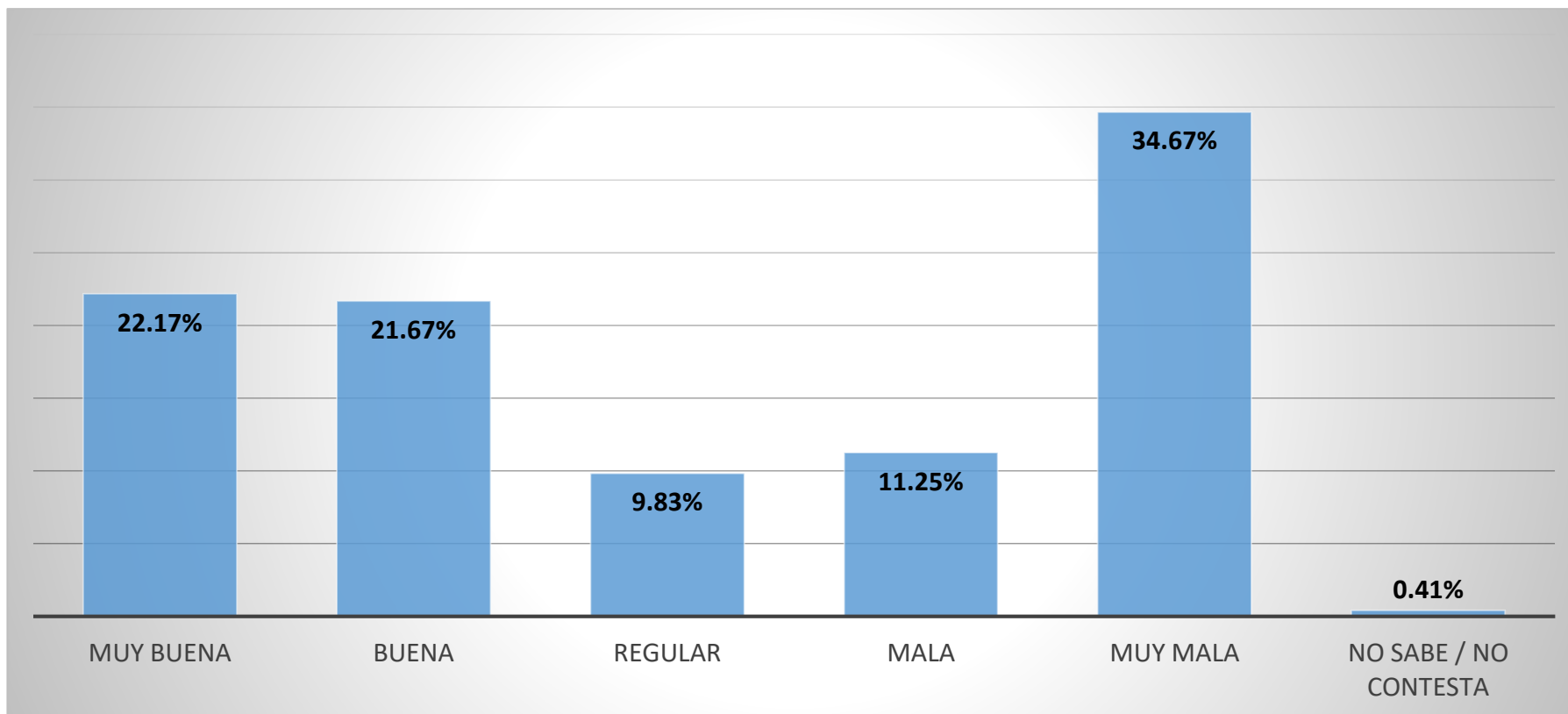




IMAGEN

Cristina Fernández de Kirchner

¿Cuál es la imagen que tiene ud. de Cristina Kirchner?



Agrupados los número arrojan un predominio de imagen negativa (45.92%) por sobre la positiva (43.84%)



EVOLUCIÓN IMAGEN

Cristina F. de Kirchner

