



Febrero 2019

# ENCUESTA OPINIÓN



# Extracto Principales puntos

## **IMAGEN PRESIDENCIAL Y OPOSITORA**

La imagen del presidente Mauricio Macri y Cristina Fernández de Kirchner presenta poca variación intermensual, la negativa en ambos casos continua por sobre los 50 puntos.

## **ELECCIONES 2019 – LEVE VENTAJA**

Unidad Ciudadana en alianza con un sector del justicialismo se mantienen con una leve ventaja sobre Cambiemos en intención de voto.

## **CANDIDATOS PRINCIPALES DEFINIDOS**

Dentro de Cambiemos el principal referente, Mauricio Macri, se mantiene al frente ampliamente en la preferencia de los votantes del Partido. Lo mismo ocurre con Cristina Kirchner en Unidad Ciudadana + PJ.

## **BALOTAJES**

Se presentan diferentes escenarios de balotajes, con discímiles resultados, pero una característica común; la merma en la intención de voto de Mauricio Macri.



# DATOS GENERALES

## FICHA TÉCNICA

Relevamiento:	Sabado 26 de enero al 02 de Febrero de 2019
Vínculo:	Plataforma Online / IVR
Público Objetivo:	Mayores de 16 años, CABA, Provincia de Buenos Aires (AMBA), La Plata, Mar del Plata, Bahía Blanca, Santa Fe, Rosario, Córdoba, Tucumán, Salta y Mendoza. Respetando la proporción de sexo, edad y densidad poblacional de cada distrito.
Muestra:	1044 Casos
Selección:	Aleatoria
Nivel de Confianza:	95%
Error Muestral:	3,5 %

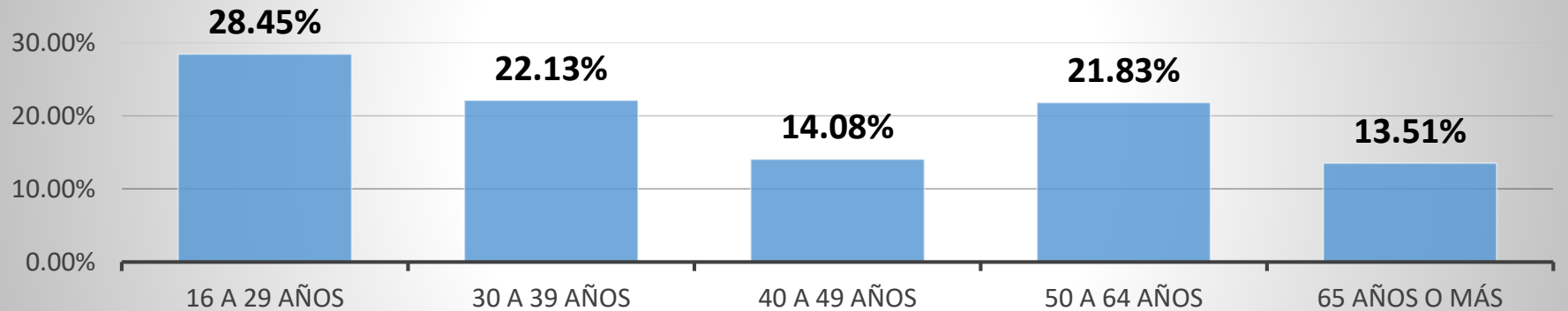


# FICHA TÉCNICA

## Sexo



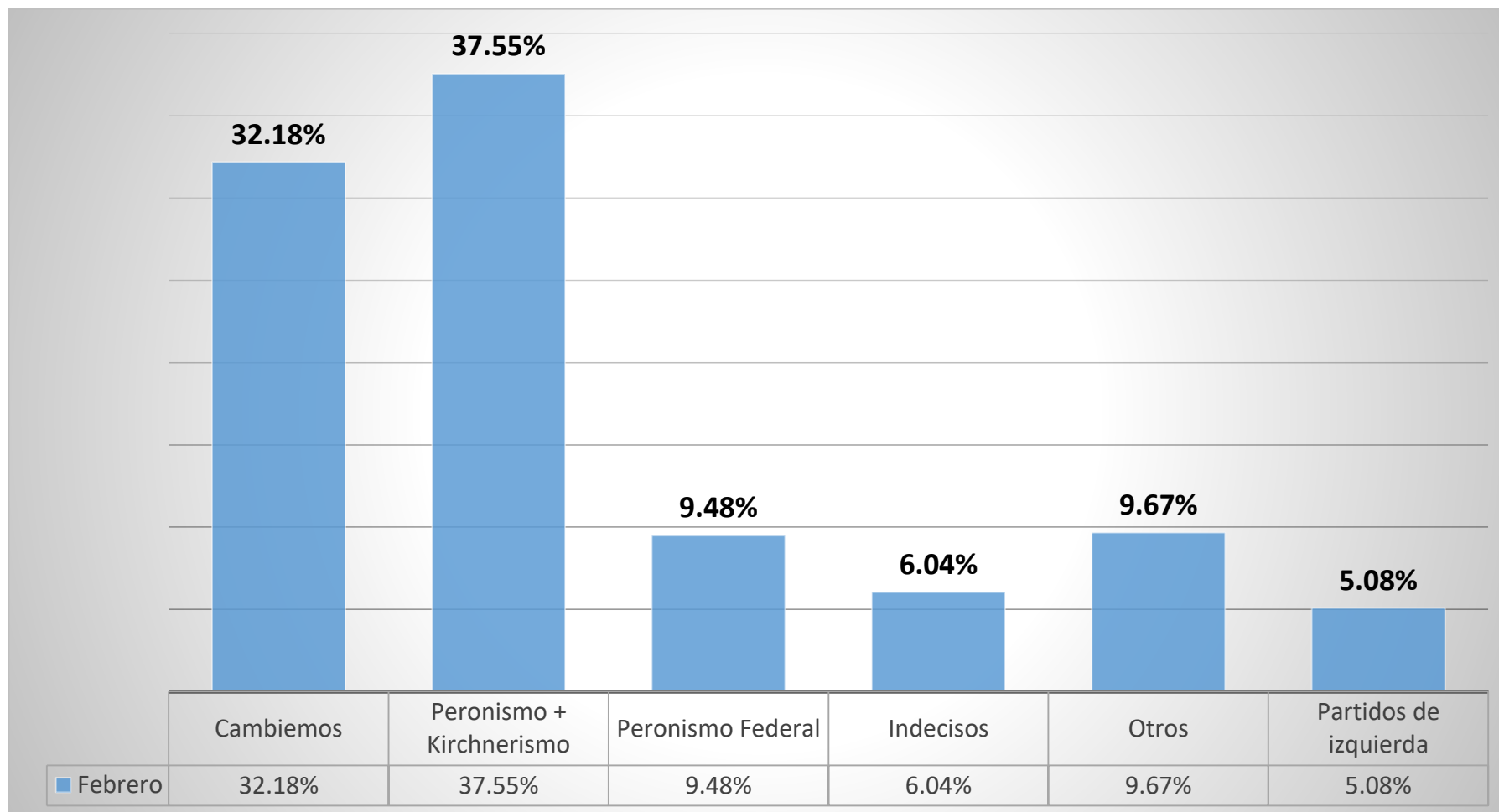
## Edad





# ELECCIONES 2019

*Si las elecciones fuesen hoy;  
¿A qué fuerza política votaría?*





# ELECCIONES 2019

*Si las elecciones fuesen hoy;  
Agrupado por fuerza política / Evolución*

45.00%  
40.00%  
35.00%  
30.00%  
25.00%  
20.00%  
15.00%  
10.00%  
5.00%  
0.00%

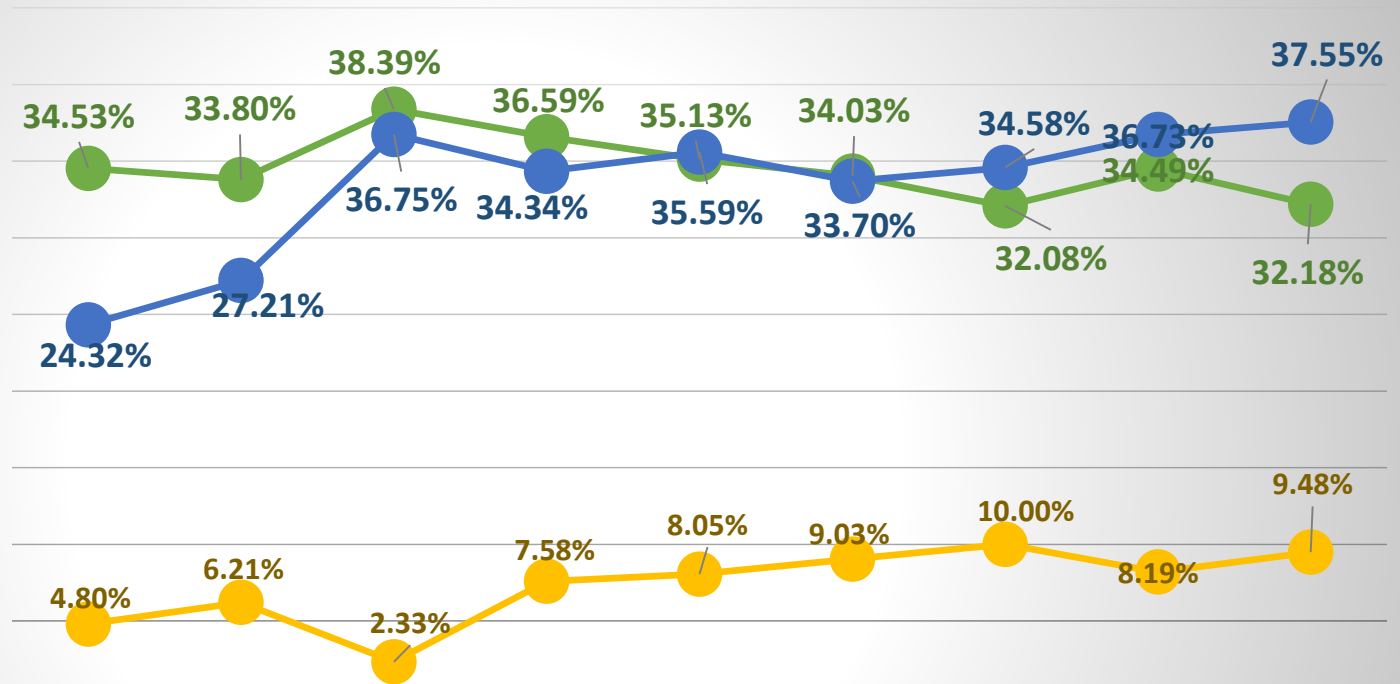
	Cambiamos	Frente Para la Victoria / Unidad Ciudadana	Otros	Indecisos	Frente Renovador	Peronismo no Kirchnerista	Partidos de Izquierda
■ Abril	34.53%	24.32%	14.28%	13.15%	5.41%	4.80%	3.51%
■ Junio	33.80%	27.21%	12.78%	8.82%	6.39%	6.21%	4.79%
■ Julio	38.39%	36.75%	1.94%	5.26%	10.79%	2.33%	4.54%
■ Agosto	36.59%	34.34%	6.75%	4.28%	4.07%	7.58%	6.39%
■ Septiembre	35.13%	35.59%	7.00%	2.70%	7.23%	8.05%	4.30%
■ Octubre	34.03%	33.70%	7.86%	8.36%		9.03%	7.02%
■ Noviembre	32.08%	34.58%	7.50%	9.17%		10.00%	6.66%
■ Diciembre	34.49%	36.73%	7.94%	7.94%		8.19%	4.71%
■ Enero/Febrero	32.18%	37.55%	9.67%	6.04%		9.48%	5.08%



# ELECCIONES 2019

*Si las elecciones fuesen hoy;*

*Agrupado por principales fuerzas políticas / Evolución*

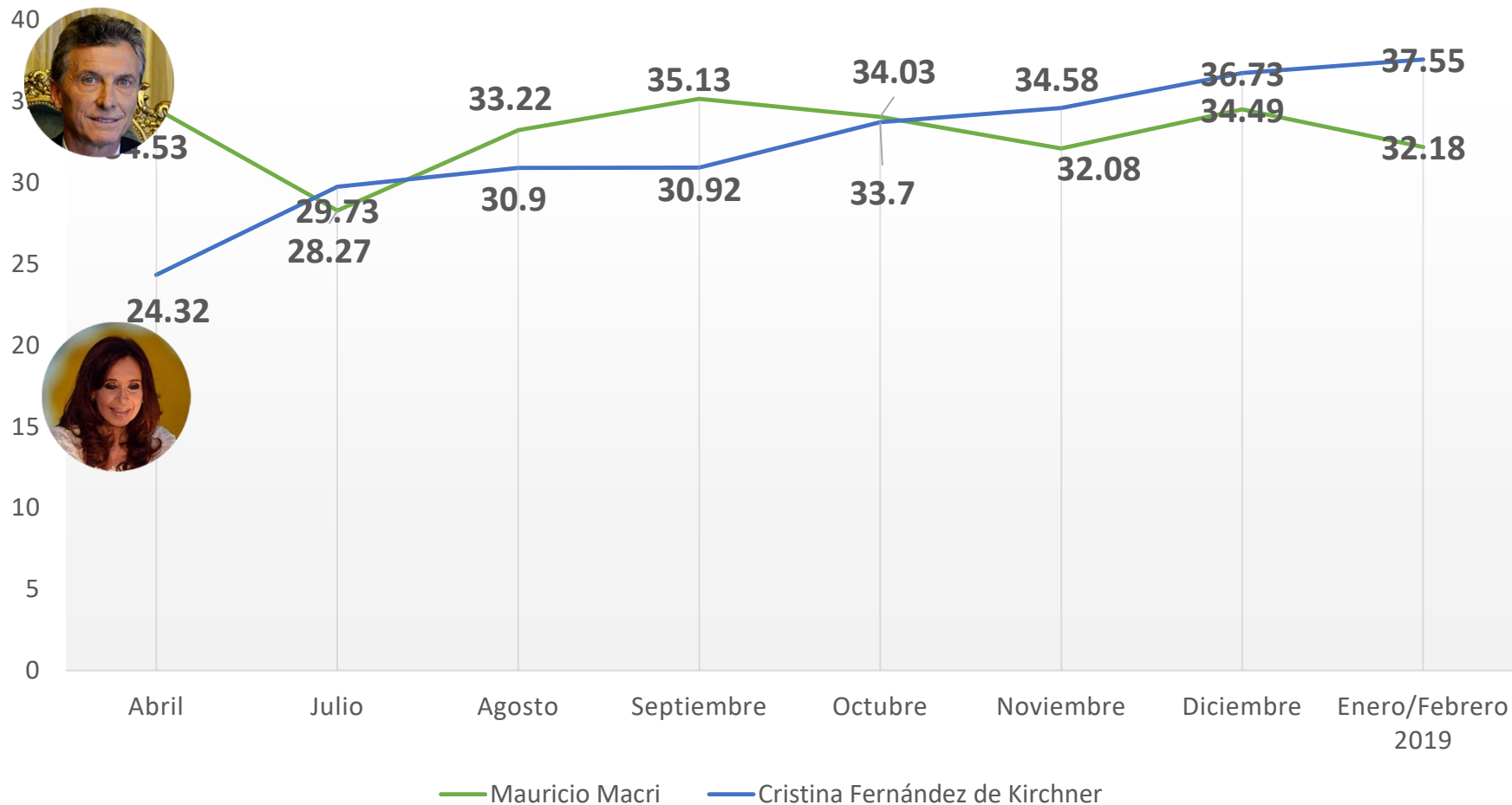


	Abril	Junio	Julio	Agosto	Septiembre	Octubre	Noviembre	Diciembre	Enero/Febrero
<span style="color: green;">●</span> Cambiemos	34.53%	33.80%	38.39%	36.59%	35.13%	34.03%	32.08%	34.49%	32.18%
<span style="color: blue;">●</span> FPV / Unidad Ciudadana	24.32%	27.21%	36.75%	34.34%	35.59%	33.70%	34.58%	36.73%	37.55%
<span style="color: orange;">●</span> Peronismo no Kirchnerista	4.80%	6.21%	2.33%	7.58%	8.05%	9.03%	10.00%	8.19%	9.48%



# INTENCIÓN DE VOTO

Principales candidatos  
Evolución mensual

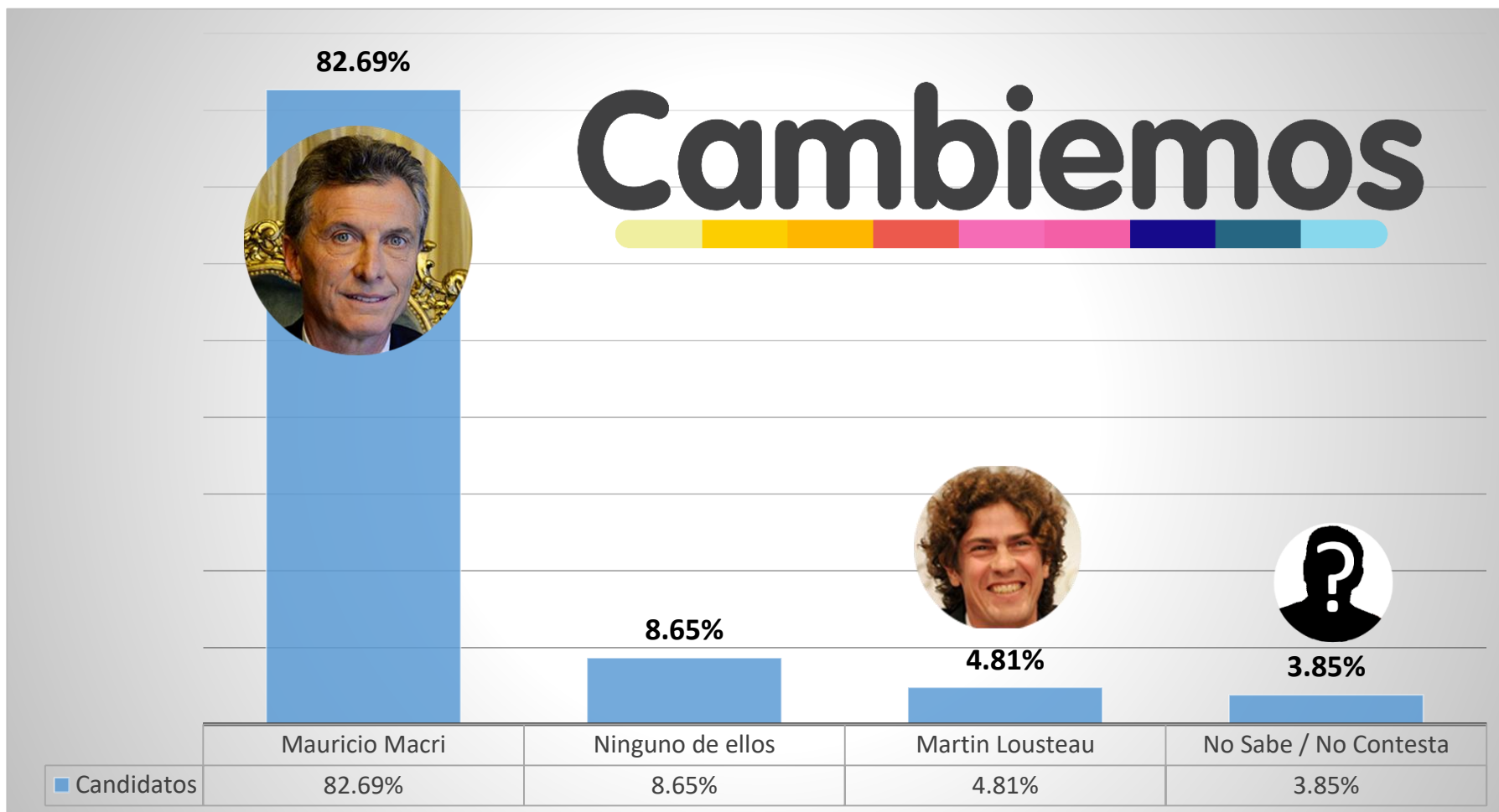






# ELECCIONES 2019 - PASO

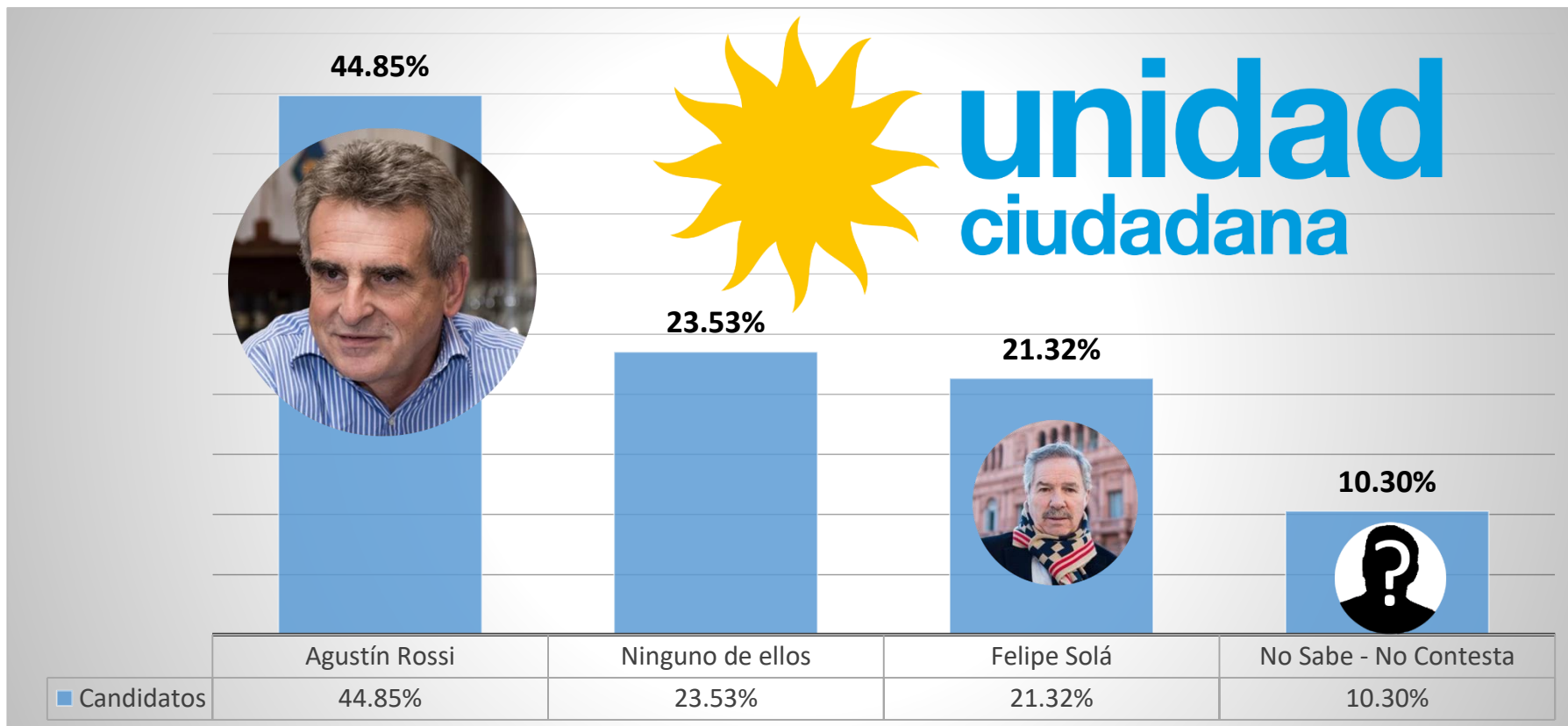
¿Qué candidato prefiere dentro de Cambiemos para las elecciones a Presidente 2019?





# ELECCIONES 2019

¿Qué candidato prefiere para presidente en 2019?\*

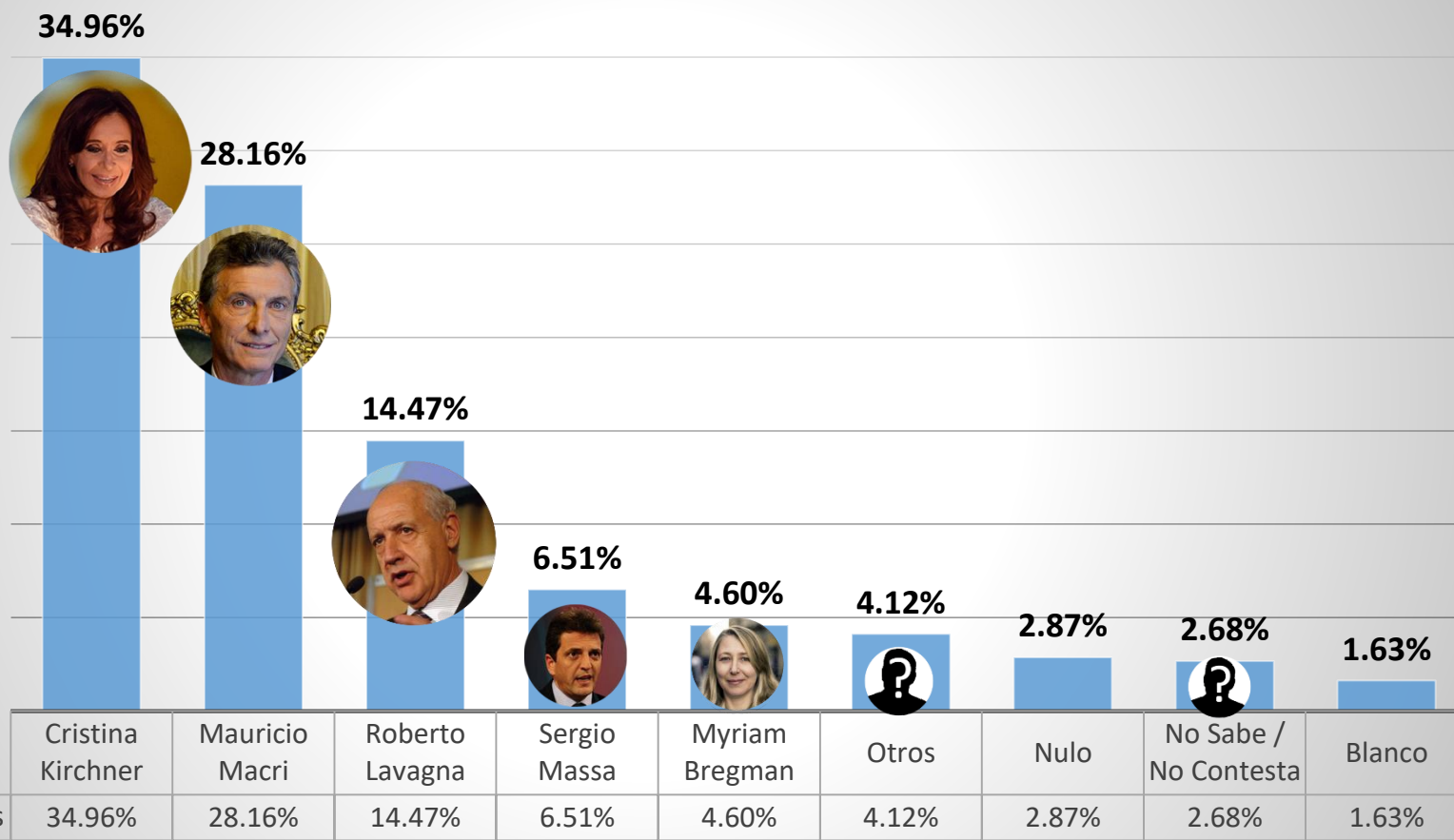


\* En esta ocasión decidimos dejar fuera de la encuesta a Cristina Fernández de Kirchner ya que es la principal elección de los votantes que elijen esta fuerza política



# ELECCIONES 2019 – POR CANDIDATO

*¿A quién elegiría de los siguientes candidatos a PRESIDENTE?*





# BALOTAJES – ESCENARIOS

Ante el siguiente escenario;  
¿Qué fórmula presidencial elegiría?



**45.02%**



**PRESIDENTE** Cristina F. Kirchner



**40.04%**



**PRESIDENTE** Mauricio Macri

Indecisos: 4,89% - Nulos: 3,16% - Blanco: 6,90%



# BALOTAJES – ESCENARIOS

Ante el siguiente escenario;  
¿Qué fórmula presidencial elegiría?



**38.22%**

**PRESIDENTE** Mauricio Macri



**35.34%**

**PRESIDENTE** Felipe Solá

Indecisos: 8,62% - Nulos: 9,48% - Blanco: 8,34%



# BALOTAJES – ESCENARIOS

Ante el siguiente escenario;  
¿Qué fórmula presidencial elegiría?



**31.03%**



**PRESIDENTE Mauricio Macri**



**36.97%**



**PRESIDENTE Roberto Lavagna**

Indecisos: 7.38% - Nulos: 3.64% - Blanco: 20.98%



# BALOTAJES – ESCENARIOS

Ante el siguiente escenario;  
¿Qué fórmula presidencial elegiría?



**32.95%**

**PRESIDENTE** Mauricio Macri



**26.82%**

**PRESIDENTE** Sergio Massa

Indecisos: 14.37% - Nulos: 17.24% - Blanco: 8.62%

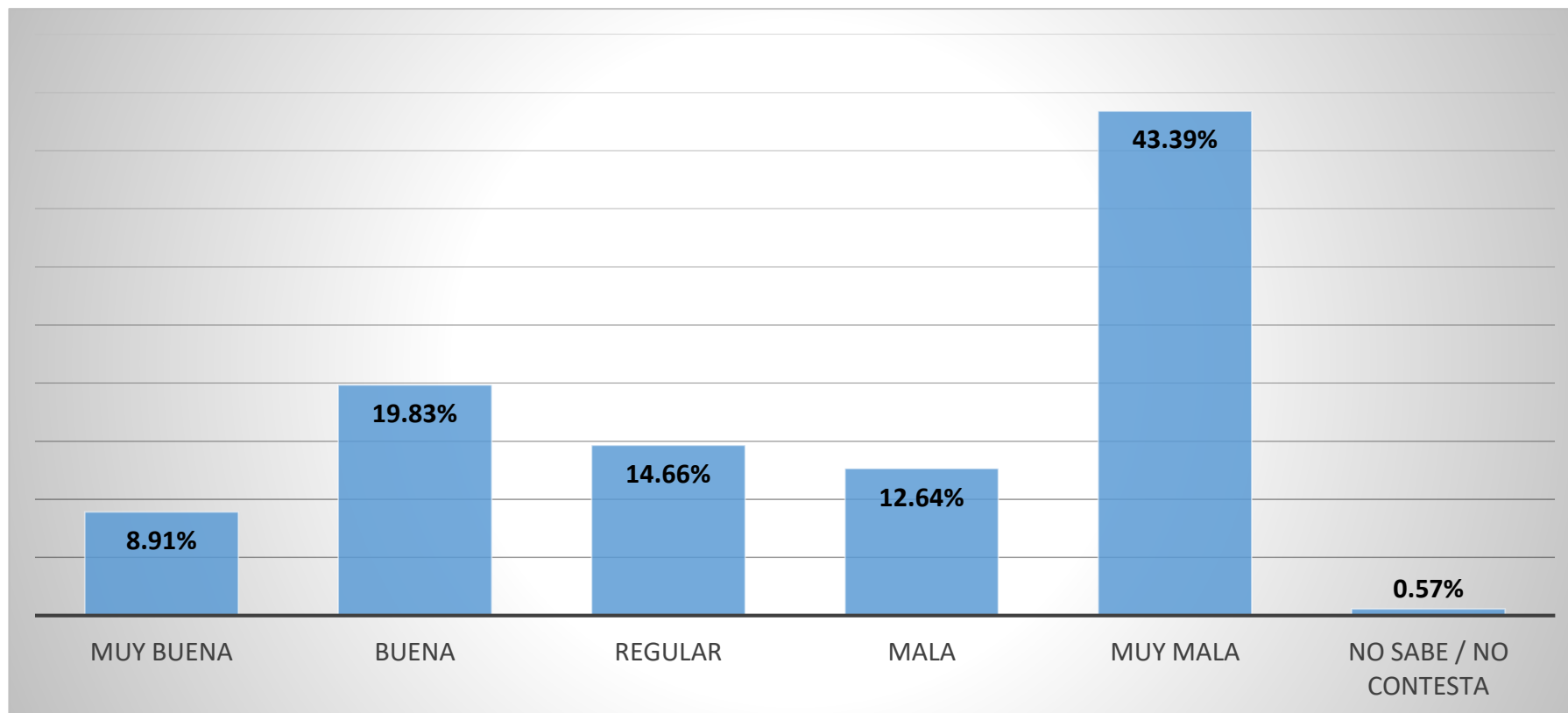




# IMAGEN

Mauricio Macri

¿Cuál es la imagen que tiene ud. del Presidente?



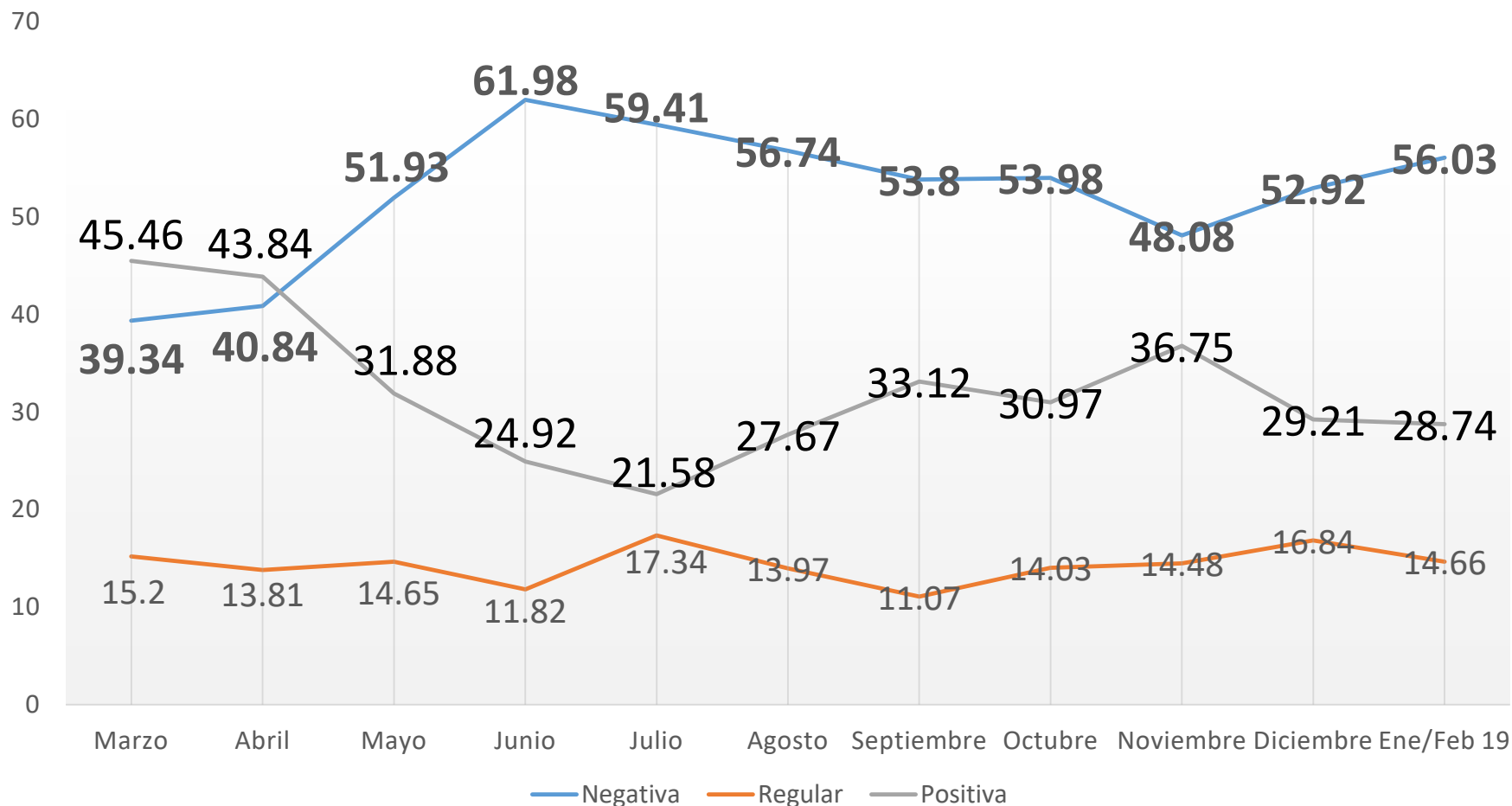
Agrupados los número arrojan un predominio de imagen negativa (56.03%) por sobre la positiva (28.74%)





# EVOLUCIÓN IMAGEN

*Mauricio Macri*

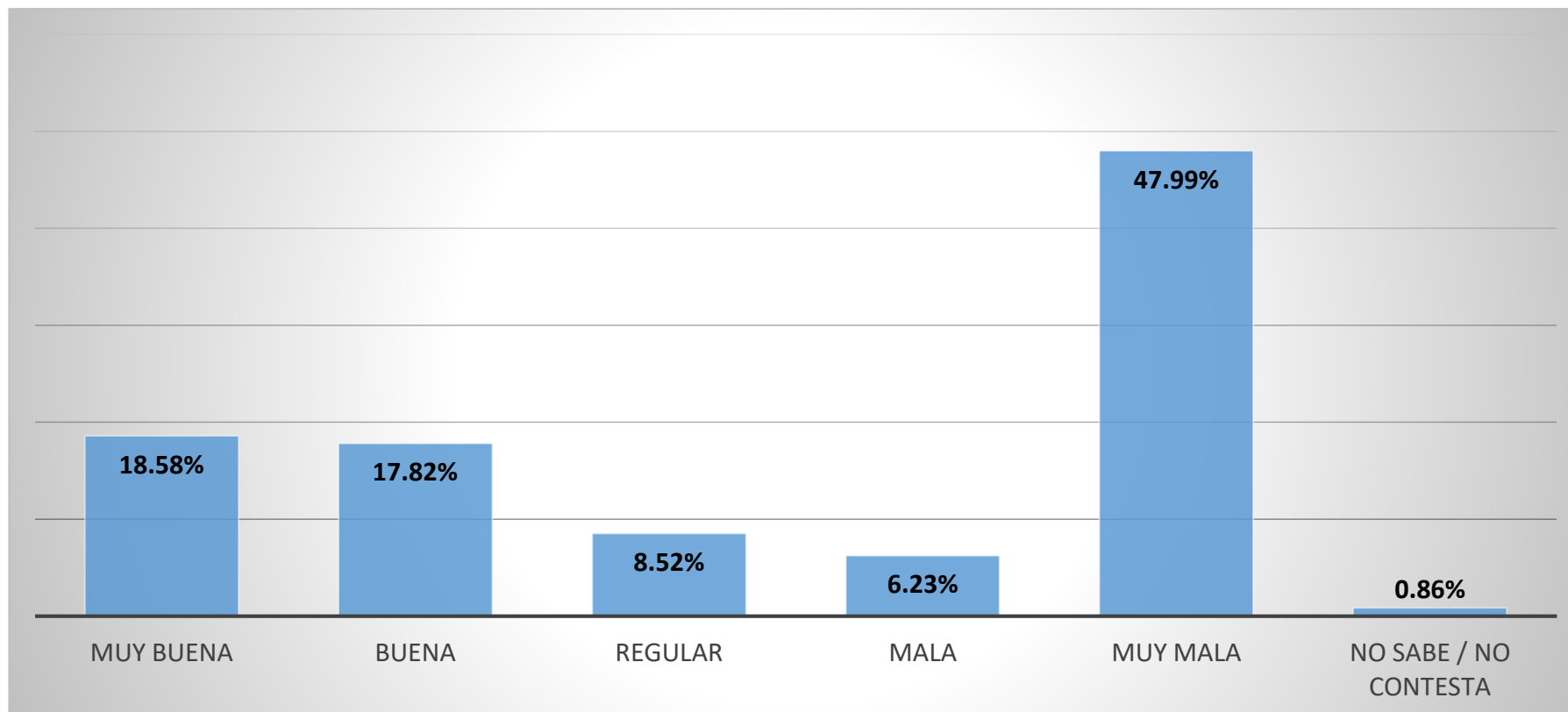




# IMAGEN

*Cristina Fernández de Kirchner*

*¿Cuál es la imagen que tiene ud. de Cristina Kirchner?*



Agrupados los número arrojan un predominio de imagen negativa (54.21%) por sobre la positiva (36.40%)



# EVOLUCIÓN IMAGEN

*Cristina F. de Kirchner*

